

ОПИСАНИЕ МЕСТОПОЛОЖЕНИЯ ГРАНИЦ

Антенно-мачтовое сооружения связи объекта «Установка АМС БС в Краснодарском крае Российской Федерации по проекту «Устранение цифрового неравенства» (УЦН 2.0)»
(наименование объекта, местоположение границ которого описано (далее - объект))

Раздел 1

Сведения об объекте		
№ п/п	Характеристики объекта	Описание характеристик
1	2	3
1	Местоположение объекта	Краснодарский край, Курганинский район, Безводное сельское поселение, п. Андрее-Дмитриевский
2	Площадь объекта +/- величина погрешности определения площади (Р+/- Дельта Р)	25 кв.м ± 1 кв.м
3	Иные характеристики объекта	Вид объекта реестра границ: Зона с особыми условиями использования территории Содержание ограничений использования объектов недвижимости в пределах зоны или территории: Публичный сервитут ПАО "Ростелеком" устанавливается для использования земель кадастровых кварталов (его части): 23:16:0702005, расположенного по адресу: Краснодарский край, Курганинский район, Безводное сельское поселение, п. Андрее-Дмитриевский, для размещения антенно-мачтового сооружения связи объекта «Установка АМС БС в Краснодарском крае области Российской Федерации по проекту «Устранение цифрового неравенства» (УЦН 2.0)» на срок 49 (сорок девять) лет. Контактные данные: 115172, Российская Федерация, Москва, ул. Гончарная, д. 30, стр 1. Контактный телефон/факс: +7 (499) 999-82-83 / +7 (499) 999-82-22. Электронная почта: rostelecom@rt.ru

Схема расположения границ публичного сервитута



Масштаб 1:1000

Условные обозначения:

- - Проектные границы публичного сервитута
- - Существующие границы земельных участков
- - Существующая часть границы кадастрового квартала
- - Характерная точка границы публичного сервитута

23:16:0702005:126 - Обозначение и кадастровый номер существующего земельного участка

23:16:0702005 - Обозначение кадастрового квартала

Подпись А.С. Клюшпа

Дата 22 сентября 2023 г.

Место для оттиска печати (при наличии) лица, составившего описание местоположения границ объекта

Текстовое описание местоположения границ объекта		
Прохождение границы		Описание прохождения границы
от точки	до точки	
1	2	3
-	-	-

ОПИСАНИЕ МЕСТОПОЛОЖЕНИЯ ГРАНИЦ

Антенно-мачтовое сооружения связи объекта «Установка АМС БС в Краснодарском крае Российской Федерации по проекту «Устранение цифрового неравенства» (УЦН 2.0)»
(наименование объекта, местоположение границ которого описано (далее - объект))

Раздел 1

Сведения об объекте		
№ п/п	Характеристики объекта	Описание характеристик
1	2	3
1	Местоположение объекта	Краснодарский край, Апшеронский район, Кабардинское сельское поселение, поселок Асфальтовая Гора
2	Площадь объекта +/- величина погрешности определения площади (Р+/- Дельта Р)	15 кв.м ± 1 кв.м
3	Иные характеристики объекта	<p>Вид объекта реестра границ: Зона с особыми условиями использования территории</p> <p>Содержание ограничений использования объектов недвижимости в пределах зоны или территории: Публичный сервитут ПАО "Ростелеком" устанавливается для использования земель кадастровых кварталов (его части): 23:02:0304001, расположенного по адресу:</p> <p>Краснодарский край, Апшеронский район, Кабардинское сельское поселение, поселок Асфальтовая Гора, для размещения антенно-мачтового сооружения связи объекта «Установка АМС БС в Краснодарском крае области Российской Федерации по проекту «Устранение цифрового неравенства» (УЦН 2.0)» на срок 49 (сорок девять) лет.</p> <p>Контактные данные: 115172, Российская Федерация, Москва, ул. Гончарная, д. 30, стр 1. Контактный телефон/факс: +7 (499) 999-82-83 / +7 (499) 999-82-22. Электронная почта: rostelecom@rt.ru</p>

Схема расположения границ публичного сервитута



Масштаб 1:1000

Условные обозначения:

- - Проектные границы публичного сервитута
- - Существующие границы земельных участков
- - Существующая часть границы кадастрового квартала
- - Установленные границы административно-территориальных образований
- - Существующая часть границы ЗОУИТ (территориальной зоны)
- - Характерная точка границы публичного сервитута

23:02:0304001:296 - Обозначение и кадастровый номер существующего земельного участка

23:02:0304001 - Обозначение кадастрового квартала

Подпись А.С. Ключа

Дата 22 сентября 2023 г.

Место для оттиска печати (при наличии) лица, составившего описание местоположения границ объекта

Текстовое описание местоположения границ объекта		
Прохождение границы		Описание прохождения границы
от точки	до точки	
1	2	3
-	-	-

ОПИСАНИЕ МЕСТОПОЛОЖЕНИЯ ГРАНИЦ

Антенно-мачтовое сооружения связи объекта «Установка АМС БС в Краснодарском крае Российской Федерации по проекту «Устранение цифрового неравенства» (УЦН 2.0)»
(наименование объекта, местоположение границ которого описано (далее - объект))

Раздел 1

Сведения об объекте		
№ п/п	Характеристики объекта	Описание характеристик
1	2	3
1	Местоположение объекта	Краснодарский край, Брюховецкий район, Новоджерелиевское сельское поселение, с. Бейсугское
2	Площадь объекта +/- величина погрешности определения площади (Р+/- Дельта Р)	36 кв.м ± 1 кв.м
3	Иные характеристики объекта	<p>Вид объекта реестра границ: Зона с особыми условиями использования территории</p> <p>Содержание ограничений использования объектов недвижимости в пределах зоны или территории: Публичный сервитут ПАО "Ростелеком" устанавливается для использования земель кадастровых кварталов (его части): 23:04:0404004, расположенного по адресу:</p> <p>Краснодарский край, Брюховецкий район, Новоджерелиевское сельское поселение, с. Бейсугское, для размещения антенно-мачтового сооружения связи объекта «Установка АМС БС в Краснодарском крае области Российской Федерации по проекту «Устранение цифрового неравенства» (УЦН 2.0)» на срок 49 (сорок девять) лет.</p> <p>Контактные данные: 115172, Российская Федерация, Москва, ул. Гончарная, д. 30, стр 1. Контактный телефон/факс: +7 (499) 999-82-83 / +7 (499) 999-82-22. Электронная почта: rostelecom@rt.ru</p>

Схема расположения границ публичного сервитута



Масштаб 1:1000

Условные обозначения:

- - Проектные границы публичного сервитута
- - Существующие границы земельных участков
- - Существующая часть границы кадастрового квартала
- - Существующая часть границы ЗОУИТ (территориальной зоны)
- - Характерная точка границы публичного сервитута

23:04:0404004:57 - Обозначение и кадастровый номер существующего земельного участка

23:04:0404004 - Обозначение кадастрового квартала

Подпись А.С. Клюпа

Дата 22 сентября 2023 г.

Место для оттиска печати (при наличии) лица, составившего описание местоположения границ объекта

Текстовое описание местоположения границ объекта		
Прохождение границы		Описание прохождения границы
от точки	до точки	
1	2	3
-	-	-

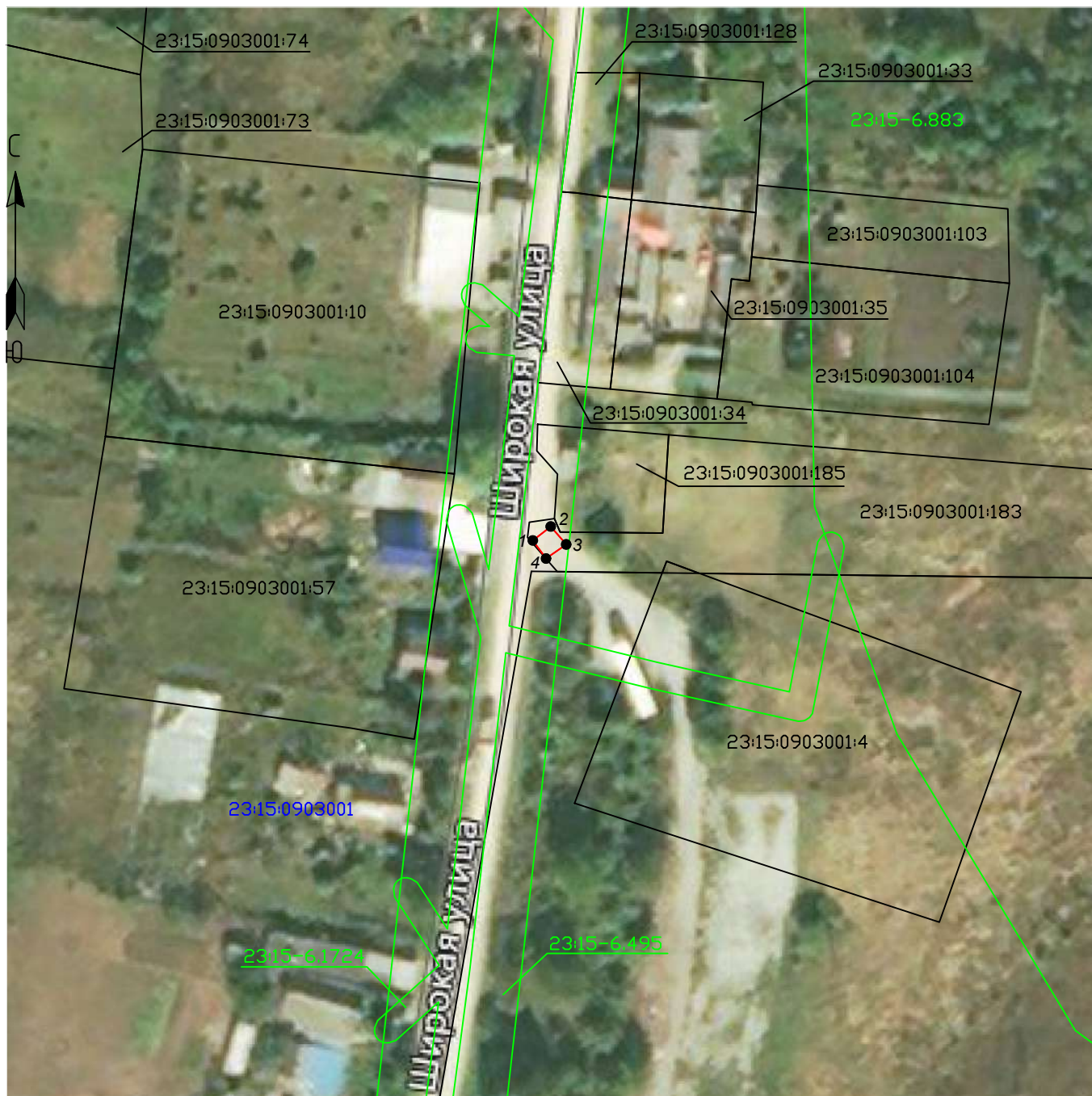
ОПИСАНИЕ МЕСТОПОЛОЖЕНИЯ ГРАНИЦ

Антенно-мачтовое сооружения связи объекта «Установка АМС БС в Краснодарском крае Российской Федерации по проекту «Устранение цифрового неравенства» (УЦН 2.0)»
(наименование объекта, местоположение границ которого описано (далее - объект))

Раздел 1

Сведения об объекте		
№ п/п	Характеристики объекта	Описание характеристик
1	2	3
1	Местоположение объекта	Краснодарский край, р-н. Крымский, Пригородное сельское поселение, х. Верхняя Ставрополька
2	Площадь объекта +/- величина погрешности определения площади (Р+/- Дельта Р)	15 кв.м ± 1 кв.м
3	Иные характеристики объекта	<p>Вид объекта реестра границ: Зона с особыми условиями использования территории</p> <p>Содержание ограничений использования объектов недвижимости в пределах зоны или территории: Публичный сервитут ПАО "Ростелеком" устанавливается для использования части земельного участка 23:15:0903001:183, расположенного по адресу:</p> <p>Краснодарский край, р-н. Крымский, Пригородное сельское поселение, х. Верхняя Ставрополька: для размещения антенно-мачтового сооружения связи объекта «Установка АМС БС в Краснодарском крае области Российской Федерации по проекту «Устранение цифрового неравенства» (УЦН 2.0)» на срок 49 (сорок девять) лет.</p> <p>Контактные данные: 115172, Российская Федерация, Москва, ул. Гончарная, д. 30, стр 1. Контактный телефон/факс: +7 (499) 999-82-83 / +7 (499) 999-82-22. Электронная почта: rostelecom@rt.ru</p>

Схема расположения границ публичного сервитута



Масштаб 1:1000

Условные обозначения:

- - Проектные границы публичного сервитута
- - Существующие границы земельных участков
- - Существующая часть границы кадастрового квартала
- - Установленные границы административно-территориальных образований
- - Существующая часть границы ЗОУИТ (территориальной зоны)
- - Характерная точка границы публичного сервитута

23:15:0903001:103 - Обозначение и кадастровый номер существующего земельного участка

23:15:0903001 - Обозначение кадастрового квартала

Подпись А.С. Клюпа

Дата 22 сентября 2023 г.

Место для оттиска печати (при наличии) лица, составившего описание местоположения границ объекта

Текстовое описание местоположения границ объекта		
Прохождение границы		Описание прохождения границы
от точки	до точки	
1	2	3
-	-	-

ОПИСАНИЕ МЕСТОПОЛОЖЕНИЯ ГРАНИЦ

Антенно-мачтовое сооружения связи объекта «Установка АМС БС в Краснодарском крае Российской Федерации по проекту «Устранение цифрового неравенства» (УЦН 2.0)»
(наименование объекта, местоположение границ которого описано (далее - объект))

Раздел 1

Сведения об объекте		
№ п/п	Характеристики объекта	Описание характеристик
1	2	3
1	Местоположение объекта	Краснодарский край, Славянский район, Петровское сельское поселение, х. Водный
2	Площадь объекта +/- величина погрешности определения площади (Р+/- Дельта Р)	23 кв.м ± 1 кв.м
3	Иные характеристики объекта	<p>Вид объекта реестра границ: Зона с особыми условиями использования территории</p> <p>Содержание ограничений использования объектов недвижимости в пределах зоны или территории: Публичный сервитут ПАО "Ростелеком" устанавливается для использования земель кадастровых кварталов (его части): 23:27:0705001, расположенного по адресу:</p> <p>Краснодарский край, Славянский район, Петровское сельское поселение, х. Водный, для размещения антенно-мачтового сооружения связи объекта «Установка АМС БС в Краснодарском крае области Российской Федерации по проекту «Устранение цифрового неравенства» (УЦН 2.0)» на срок 49 (сорок девять) лет.</p> <p>Контактные данные: 115172, Российская Федерация, Москва, ул. Гончарная, д. 30, стр 1. Контактный телефон/факс: +7 (499) 999-82-83 / +7 (499) 999-82-22. Электронная почта: rostelecom@rt.ru</p>

Схема расположения границ публичного сервитута



Масштаб 1:1000

Условные обозначения:

- - Проектные границы публичного сервитута
- - Существующие границы земельных участков
- - Существующая часть границы кадастрового квартала
- - Существующая часть границы ЗОУИТ (территориальной зоны)
- - Характерная точка границы публичного сервитута

23:27:0705001:88 - Обозначение и кадастровый номер существующего земельного участка

23:27:0705001 - Обозначение кадастрового квартала

Подпись А.С. Клюпа

Дата 22 сентября 2023 г.

Место для оттиска печати (при наличии) лица, составившего описание местоположения границ объекта

Текстовое описание местоположения границ объекта		
Прохождение границы		Описание прохождения границы
от точки	до точки	
1	2	3
-	-	-

ОПИСАНИЕ МЕСТОПОЛОЖЕНИЯ ГРАНИЦ

Антенно-мачтовое сооружения связи объекта «Установка АМС БС в Краснодарском крае Российской Федерации по проекту «Устранение цифрового неравенства» (УЦН 2.0)»
(наименование объекта, местоположение границ которого описано (далее - объект))

Раздел 1

Сведения об объекте		
№ п/п	Характеристики объекта	Описание характеристик
1	2	3
1	Местоположение объекта	Краснодарский край, Щербиновский район, Щербиновское сельское поселение, п. Восточный
2	Площадь объекта +/- величина погрешности определения площади (Р+/- Дельта Р)	18 кв.м ± 1 кв.м
3	Иные характеристики объекта	Вид объекта реестра границ: Зона с особыми условиями использования территории Содержание ограничений использования объектов недвижимости в пределах зоны или территории: Публичный сервитут ПАО "Ростелеком" устанавливается для использования земель кадастровых кварталов (его части): 23:36:0601002, расположенного по адресу: Краснодарский край, Щербиновский район, Щербиновское сельское поселение, п. Восточный, для размещения антенно-мачтового сооружения связи объекта «Установка АМС БС в Краснодарском крае области Российской Федерации по проекту «Устранение цифрового неравенства» (УЦН 2.0)» на срок 49 (сорок девять) лет. Контактные данные: 115172, Российская Федерация, Москва, ул. Гончарная, д. 30, стр 1. Контактный телефон/факс: +7 (499) 999-82-83 / +7 (499) 999-82-22. Электронная почта: rostelecom@rt.ru

Схема расположения границ публичного сервитута



Масштаб 1:1000

Условные обозначения:

- - Проектные границы публичного сервитута
- - Существующие границы земельных участков
- - Существующая часть границы кадастрового квартала
- - Существующая часть границы ЗОУИТ (территориальной зоны)
- - Характерная точка границы публичного сервитута

23:36:0601002:140 - Обозначение и кадастровый номер существующего земельного участка

23:36:0601002 - Обозначение кадастрового квартала

Подпись А.С. Ключпа

Дата 22 сентября 2023 г.

Место для оттиска печати (при наличии) лица, составившего описание местоположения границ объекта

Текстовое описание местоположения границ объекта		
Прохождение границы		Описание прохождения границы
от точки	до точки	
1	2	3
-	-	-

ОПИСАНИЕ МЕСТОПОЛОЖЕНИЯ ГРАНИЦ

Антенно-мачтовое сооружения связи объекта «Установка АМС БС в Краснодарском крае Российской Федерации по проекту «Устранение цифрового неравенства» (УЦН 2.0)»
(наименование объекта, местоположение границ которого описано (далее - объект))

Раздел 1

Сведения об объекте		
№ п/п	Характеристики объекта	Описание характеристик
1	2	3
1	Местоположение объекта	Краснодарский край, Мостовский район, Мостовское городское поселение, х. Высокий
2	Площадь объекта +/- величина погрешности определения площади (Р+/- Дельта Р)	36 кв.м ± 1 кв.м
3	Иные характеристики объекта	<p>Вид объекта реестра границ: Зона с особыми условиями использования территории</p> <p>Содержание ограничений использования объектов недвижимости в пределах зоны или территории: Публичный сервитут ПАО "Ростелеком" устанавливается для использования земель кадастровых кварталов (его части): 23:20:0113001, расположенного по адресу:</p> <p>Краснодарский край, Мостовский район, Мостовское городское поселение, х. Высокий, для размещения антенно-мачтового сооружения связи объекта «Установка АМС БС в Краснодарском крае области Российской Федерации по проекту «Устранение цифрового неравенства» (УЦН 2.0)» на срок 49 (сорок девять) лет.</p> <p>Контактные данные: 115172, Российская Федерация, Москва, ул. Гончарная, д. 30, стр 1. Контактный телефон/факс: +7 (499) 999-82-83 / +7 (499) 999-82-22. Электронная почта: rostelecom@rt.ru</p>

Схема расположения границ публичного сервитута



Масштаб 1:1000

Условные обозначения:

- - Проектные границы публичного сервитута
- - Существующие границы земельных участков
- - Существующая часть границы кадастрового квартала
- - Существующая часть границы ЗОУИТ (территориальной зоны)
- - Характерная точка границы публичного сервитута

23:20:0113001:155 - Обозначение и кадастровый номер существующего земельного участка

23:20:0113001 - Обозначение кадастрового квартала

Подпись А.С. Клюпа

Дата 22 сентября 2023 г.

Место для оттиска печати (при наличии) лица, составившего описание местоположения границ объекта

Текстовое описание местоположения границ объекта		
Прохождение границы		Описание прохождения границы
от точки	до точки	
1	2	3
-	-	-

ОПИСАНИЕ МЕСТОПОЛОЖЕНИЯ ГРАНИЦ

Антенно-мачтовое сооружения связи объекта «Установка АМС БС в Ростовской области Российской Федерации по проекту «Устранение цифрового неравенства» (УЦН 2.0)»
(наименование объекта, местоположение границ которого описано (далее - объект))

Раздел 1






Сведения об объекте		
№ п/п	Характеристики объекта	Описание характеристик
1	2	3
1	Местоположение объекта	Ростовская область, Каменский район, Груциновское сельское поселение, х. Груцинов
2	Площадь объекта +/- величина погрешности определения площади (Р+/- Дельта Р)	25 кв.м ± 1 кв.м
3	Иные характеристики объекта	<p>Вид объекта реестра границ: Зона с особыми условиями использования территории</p> <p>Содержание ограничений использования объектов недвижимости в пределах зоны или территории: Публичный сервитут ПАО "Ростелеком" устанавливается для использования земель кадастровых кварталов (его части): 61:15:0601101, расположенного по адресу:</p> <p>Ростовская область, Каменский район, Груциновское сельское поселение, х. Груцинов, для размещения антенно-мачтового сооружения связи объекта «Установка АМС БС в Ростовской области Российской Федерации по проекту «Устранение цифрового неравенства» (УЦН 2.0)» на срок 49 (сорок девять) лет.</p> <p>Контактные данные: 115172, Российская Федерация, Москва, ул. Гончарная, д. 30, стр 1. Контактный телефон/факс: +7 (499) 999-82-83 / +7 (499) 999-82-22. Электронная почта: rostelecom@rt.ru</p>

Схема расположения границ публичного сервитута



Масштаб 1:1000

Условные обозначения:

-  - Проектные границы публичного сервитута
-  - Существующие границы земельных участков
-  - Существующая часть границы кадастрового квартала
-  - Существующая часть границы ЗОУИТ (территориальной зоны)
-  - Характерная точка границы публичного сервитута

61:15:0601101:854 - Обозначение и кадастровый номер существующего земельного участка

61:15:0601101 - Обозначение кадастрового квартала

Подпись А.С. Ключа

Дата 22 сентября 2023 г.

Место для отрисовки печати (при наличии) лица, составившего описание местоположения границ объекта

Текстовое описание местоположения границ объекта		
Прохождение границы		Описание прохождения границы
от точки	до точки	
1	2	3
-	-	-

ОПИСАНИЕ МЕСТОПОЛОЖЕНИЯ ГРАНИЦ

Антенно-мачтовое сооружения связи объекта «Установка АМС БС в Краснодарском крае Российской Федерации по проекту «Устранение цифрового неравенства» (УЦН 2.0)»
(наименование объекта, местоположение границ которого описано (далее - объект))

Раздел 1

Сведения об объекте		
№ п/п	Характеристики объекта	Описание характеристик
1	2	3
1	Местоположение объекта	Краснодарский край, Туапсинский район, Октябрьское сельское поселение, село Гунайка Четвертая
2	Площадь объекта +/- величина погрешности определения площади (Р+/- Дельта Р)	14 кв.м ± 1 кв.м
3	Иные характеристики объекта	Вид объекта реестра границ: Зона с особыми условиями использования территории Содержание ограничений использования объектов недвижимости в пределах зоны или территории: Публичный сервитут ПАО "Ростелеком" устанавливается для использования земель кадастровых кварталов (его части): 23:33:1105001, расположенного по адресу: Краснодарский край, Туапсинский район, Октябрьское сельское поселение, село Гунайка Четвертая, для размещения антенно-мачтового сооружения связи объекта «Установка АМС БС в Краснодарском крае области Российской Федерации по проекту «Устранение цифрового неравенства» (УЦН 2.0)» на срок 49 (сорок девять) лет. Контактные данные: 115172, Российская Федерация, Москва, ул. Гончарная, д. 30, стр 1. Контактный телефон/факс: +7 (499) 999-82-83 / +7 (499) 999-82-22. Электронная почта: rostelecom@rt.ru

Схема расположения границ публичного сервитута



Масштаб 1:1000

Условные обозначения:

- - Проектные границы публичного сервитута
- - Существующие границы земельных участков
- - Существующая часть границы кадастрового квартала
- - Установленные границы административно-территориальных образований
- - Существующая часть границы ЗОУИТ (территориальной зоны)
- - Характерная точка границы публичного сервитута

23:33:1105001:98 - Обозначение и кадастровый номер существующего земельного участка

23:33:1105001 - Обозначение кадастрового квартала

Подпись А.С. Клюпа

Дата 22 сентября 2023 г.

Место для оттиска печати (при наличии) лица, составившего описание местоположения границ объекта

Текстовое описание местоположения границ объекта		
Прохождение границы		Описание прохождения границы
от точки	до точки	
1	2	3
-	-	-

ОПИСАНИЕ МЕСТОПОЛОЖЕНИЯ ГРАНИЦ

Антенно-мачтовое сооружения связи объекта «Установка АМС БС в Ростовской области Российской Федерации по проекту «Устранение цифрового неравенства» (УЦН 2.0)»
(наименование объекта, местоположение границ которого описано (далее - объект))

Раздел 1

Сведения об объекте		
№ п/п	Характеристики объекта	Описание характеристик
1	2	3
1	Местоположение объекта	Ростовская область, Азовский район, Elizavetinskoye сельское поселение, х. Городище, ул. Геологическая, 55в
2	Площадь объекта +/- величина погрешности определения площади (Р+/- Дельта Р)	21 кв.м ± 1 кв.м
3	Иные характеристики объекта	<p>Вид объекта реестра границ: Зона с особыми условиями использования территории</p> <p>Содержание ограничений использования объектов недвижимости в пределах зоны или территории: Публичный сервитут ПАО "Ростелеком" устанавливается для использования части земельного участка 61:01:0030201:628, расположенного по адресу: Ростовская область, Азовский район, Elizavetinskoye сельское поселение, х. Городище, ул. Геологическая, 55в, для размещения антенно-мачтового сооружения связи объекта «Установка АМС БС в Ростовской области Российской Федерации по проекту «Устранение цифрового неравенства» (УЦН 2.0)» на срок 49 (сорок девять) лет.</p> <p>Контактные данные: 115172, Российская Федерация, Москва, ул. Гончарная, д. 30, стр 1. Контактный телефон/факс: +7 (499) 999-82-83 / +7 (499) 999-82-22. Электронная почта: rostelecom@rt.ru</p>

Схема расположения границ публичного сервитута



Масштаб 1:1000

Условные обозначения:

- - Проектные границы публичного сервитута
- - Существующие границы земельных участков
- - Существующая часть границы кадастрового квартала
- - Существующая часть границы ЗОУИТ (территориальной зоны)
- - Характерная точка границы публичного сервитута

61:01:0030201:599 - Обозначение и кадастровый номер существующего земельного участка

61:01:0030201 - Обозначение кадастрового квартала

Подпись А.С. Клюпа

Дата 22 сентября 2023 г.

Место для оттиска печати (при наличии) лица, составившего описание местоположения границ объекта

Текстовое описание местоположения границ объекта		
Прохождение границы		Описание прохождения границы
от точки	до точки	
1	2	3
-	-	-

ОПИСАНИЕ МЕСТОПОЛОЖЕНИЯ ГРАНИЦ

Антенно-мачтовое сооружения связи объекта «Установка АМС БС в Краснодарском крае Российской Федерации по проекту «Устранение цифрового неравенства» (УЦН 2.0)»
(наименование объекта, местоположение границ которого описано (далее - объект))

Раздел 1

Сведения об объекте		
№ п/п	Характеристики объекта	Описание характеристик
1	2	3
1	Местоположение объекта	Краснодарский край, Староминский район, Староминское сельское поселение, х. Желтые Копани
2	Площадь объекта +/- величина погрешности определения площади (Р+/- Дельта Р)	12 кв.м ± 1 кв.м
3	Иные характеристики объекта	Вид объекта реестра границ: Зона с особыми условиями использования территории Содержание ограничений использования объектов недвижимости в пределах зоны или территории: Публичный сервитут ПАО "Ростелеком" устанавливается для использования части земельного участка 23:28:0102001:15, расположенного по адресу: Краснодарский край, Староминский район, Староминское сельское поселение, х. Желтые Копани: для размещения антенно-мачтового сооружения связи объекта «Установка АМС БС в Краснодарском крае области Российской Федерации по проекту «Устранение цифрового неравенства» (УЦН 2.0)» на срок 49 (сорок девять) лет. Контактные данные: 115172, Российская Федерация, Москва, ул. Гончарная, д. 30, стр 1. Контактный телефон/факс: +7 (499) 999-82-83 / +7 (499) 999-82-22. Электронная почта: rostelecom@rt.ru

Схема расположения границ публичного сервитута



Масштаб 1:1000

Условные обозначения:

- - Проектные границы публичного сервитута
- - Существующие границы земельных участков
- - Существующая часть границы кадастрового квартала
- - Характерная точка границы публичного сервитута

23:28:0102001:15 - Обозначение и кадастровый номер существующего земельного участка

23:28:0102001 - Обозначение кадастрового квартала

Подпись А.С. Клюппа

Дата 22 сентября 2023 г.

Место для оттиска печати (при наличии) лица, составившего описание местоположения границ объекта

Текстовое описание местоположения границ объекта		
Прохождение границы		Описание прохождения границы
от точки	до точки	
1	2	3
-	-	-

ОПИСАНИЕ МЕСТОПОЛОЖЕНИЯ ГРАНИЦ

Антенно-мачтовое сооружения связи объекта «Установка АМС БС в Волгоградской области Российской Федерации по проекту «Устранение цифрового неравенства» (УЦН 2.0)»
(наименование объекта, местоположение границ которого описано (далее - объект))

Раздел 1

Сведения об объекте		
№ п/п	Характеристики объекта	Описание характеристик
1	2	3
1	Местоположение объекта	Волгоградская область, Ленинский район, Степновское сельское поселение, поселок Заря
2	Площадь объекта +/- величина погрешности определения площади (Р+/- Дельта Р)	10 кв.м ± 1 кв.м
3	Иные характеристики объекта	Вид объекта реестра границ: Зона с особыми условиями использования территории Содержание ограничений использования объектов недвижимости в пределах зоны или территории: Публичный сервитут ПАО "Ростелеком" устанавливается для использования земель кадастровых кварталов (его части): 34:15:040104, расположенного по адресу: Волгоградская область, Ленинский район, Степновское сельское поселение, поселок Заря, для размещения антенно-мачтового сооружения связи объекта «Установка АМС БС в Волгоградской области Российской Федерации по проекту «Устранение цифрового неравенства» (УЦН 2.0)» на срок 49 (сорок девять) лет. Контактные данные: 115172, Российская Федерация, Москва, ул. Гончарная, д. 30, стр 1. Контактный телефон/факс: +7 (499) 999-82-83 / +7 (499) 999-82-22. Электронная почта: rostelecom@rt.ru

Схема расположения границ публичного сервитута



Масштаб 1:1000

Условные обозначения:

- - Проектные границы публичного сервитута
- - Существующие границы земельных участков
- - Существующая часть границы кадастрового квартала
- - Установленные границы административно-территориальных образований
- - Существующая часть границы ЗОУИТ (территориальной зоны)

- - Характерная точка границы публичного сервитута

34:15:040104:3 - Обозначение и кадастровый номер существующего земельного участка

34:15:040104 - Обозначение кадастрового квартала

Подпись А.С. Ключа

Дата 22 сентября 2023 г.

Место для оттиска печати (при наличии) лица, составившего описание местоположения границ объекта

Текстовое описание местоположения границ объекта		
Прохождение границы		Описание прохождения границы
от точки	до точки	
1	2	3
-	-	-

ОПИСАНИЕ МЕСТОПОЛОЖЕНИЯ ГРАНИЦ

Антенно-мачтовое сооружение связи объекта «Установка АМС БС в Краснодарском крае Российской Федерации по проекту «Устранение цифрового неравенства» (УЦН 2.0)»
(наименование объекта, местоположение границ которого описано (далее - объект))

Раздел 1

Сведения об объекте		
№ п/п	Характеристики объекта	Описание характеристик
1	2	3
1	Местоположение объекта	Краснодарский край, Новокубанский район, Верхнекубанское сельское поселение, п. Зорька
2	Площадь объекта +/- величина погрешности определения площади (Р+/- Дельта Р)	24 кв.м ± 1 кв.м
3	Иные характеристики объекта	Вид объекта реестра границ: Зона с особыми условиями использования территории Содержание ограничений использования объектов недвижимости в пределах зоны или территории: Публичный сервитут ПАО "Ростелеком" устанавливается для использования земель кадастровых кварталов (его части): 23:21:0313001, расположенного по адресу: Краснодарский край, Новокубанский район, Верхнекубанское сельское поселение, п. Зорька, для размещения антенно-мачтового сооружения связи объекта «Установка АМС БС в Краснодарском крае области Российской Федерации по проекту «Устранение цифрового неравенства» (УЦН 2.0)» на срок 49 (сорок девять) лет. Контактные данные: 115172, Российская Федерация, Москва, ул. Гончарная, д. 30, стр 1. Контактный телефон/факс: +7 (499) 999-82-83 / +7 (499) 999-82-22. Электронная почта: rostelecom@rt.ru

Схема расположения границ публичного сервитута



Масштаб 1:1000

Условные обозначения:

- - Проектные границы публичного сервитута
- - Существующие границы земельных участков
- - Существующая часть границы кадастрового квартала
- - Существующая часть границы ЗОУИТ (территориальной зоны)
- - Характерная точка границы публичного сервитута

23:21:0313001:26 - Обозначение и кадастровый номер существующего земельного участка

23:21:0313001 - Обозначение кадастрового квартала

Подпись А.С. Ключа

Дата 22 сентября 2023 г.

Место для оттиска печати (при наличии) лица, составившего описание местоположения границ объекта

Текстовое описание местоположения границ объекта		
Прохождение границы		Описание прохождения границы
от точки	до точки	
1	2	3
-	-	-

ОПИСАНИЕ МЕСТОПОЛОЖЕНИЯ ГРАНИЦ

Антенно-мачтовое сооружение связи объекта «Установка АМС БС в Краснодарском крае Российской Федерации по проекту «Устранение цифрового неравенства» (УЦН 2.0)»
(наименование объекта, местоположение границ которого описано (далее - объект))

Раздел 1

Сведения об объекте		
№ п/п	Характеристики объекта	Описание характеристик
1	2	3
1	Местоположение объекта	Краснодарский край, Усть-Лабинский район, Некрасовское сельское поселение, хутор Кадухин
2	Площадь объекта +/- величина погрешности определения площади (Р+/- Дельта Р)	17 кв.м ± 1 кв.м
3	Иные характеристики объекта	Публичный сервитут ПАО "Ростелеком" устанавливается для использования земель кадастровых кварталов (его части): 23:35:1505002, расположенного по адресу: Краснодарский край, Усть-Лабинский район, Некрасовское сельское поселение, хутор Кадухин, для размещения антенно-мачтового сооружения связи объекта «Установка АМС БС в Краснодарском крае Российской Федерации по проекту «Устранение цифрового неравенства» (УЦН 2.0)» на срок 49 (сорок девять) лет. Публичное акционерное общество "Ростелеком", ИНН 7707049388, ОГРН 1027700198767. Контактные данные: 115172, Российская Федерация, Москва, ул. Гончарная, д. 30, стр 1. Контактный телефон/факс: +7 (499) 999-82-83 / +7 (499) 999-82-22. Электронная почта: rostelecom@rt.ru

Схема расположения границ публичного сервитута



Масштаб 1:1000

Условные обозначения:

- - Проектные границы публичного сервитута
- - Существующие границы земельных участков
- - Существующая часть границы кадастрового квартала
- - Существующая часть границы ЗОУИТ (территориальной зоны)
- - Характерная точка границы публичного сервитута

23:35:1505002:114 - Обозначение и кадастровый номер существующего земельного участка

23:35:1505002 - Обозначение кадастрового квартала

Подпись А.С. Клюппа

Дата 22 сентября 2023 г.

Место для оттиска печати (при наличии) лица, составившего описание местоположения границ объекта

Текстовое описание местоположения границ объекта		
Прохождение границы		Описание прохождения границы
от точки	до точки	
1	2	3
-	-	-

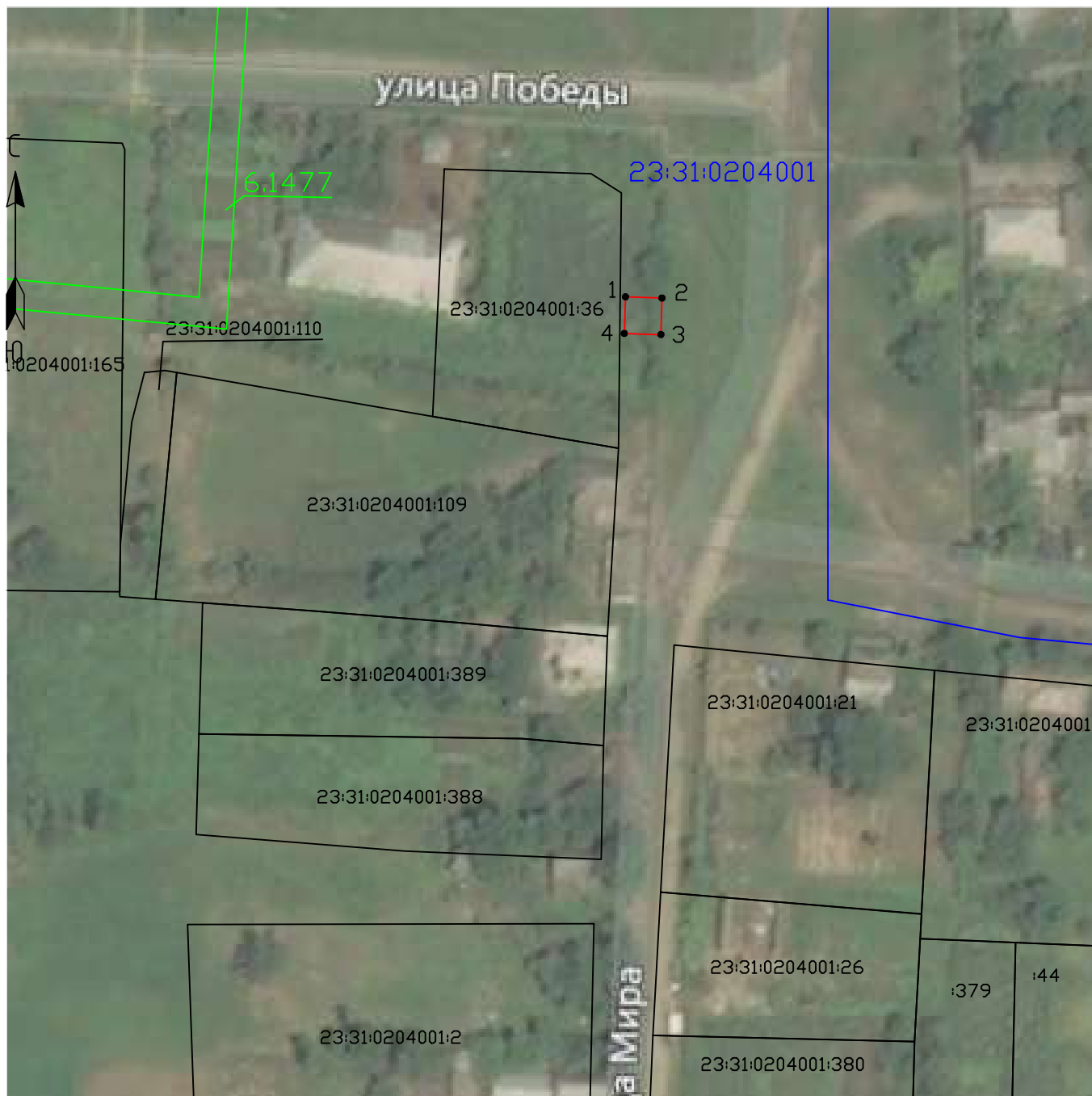
ОПИСАНИЕ МЕСТОПОЛОЖЕНИЯ ГРАНИЦ

Антенно-мачтовое сооружения связи объекта «Установка АМС БС в Краснодарском крае Российской Федерации по проекту «Устранение цифрового неравенства» (УЦН 2.0)»
(наименование объекта, местоположение границ которого описано (далее - объект))

Раздел 1

Сведения об объекте		
№ п/п	Характеристики объекта	Описание характеристик
1	2	3
1	Местоположение объекта	Краснодарский край, Тимашевский район, Днепровское сельское поселение, хутор Калинина
2	Площадь объекта +/- величина погрешности определения площади (Р+/- Дельта Р)	36 кв.м ± 1 кв.м
3	Иные характеристики объекта	Вид объекта реестра границ: Зона с особыми условиями использования территории Содержание ограничений использования объектов недвижимости в пределах зоны или территории: Публичный сервитут ПАО "Ростелеком" устанавливается для использования земель кадастровых кварталов (его части): 23:31:0204001, расположенного по адресу: Краснодарский край, Тимашевский район, Днепровское сельское поселение, хутор Калинина, для размещения антенно-мачтового сооружения связи объекта «Установка АМС БС в Краснодарском крае области Российской Федерации по проекту «Устранение цифрового неравенства» (УЦН 2.0)» на срок 49 (сорок девять) лет. Контактные данные: 115172, Российская Федерация, Москва, ул. Гончарная, д. 30, стр 1. Контактный телефон/факс: +7 (499) 999-82-83 / +7 (499) 999-82-22. Электронная почта: rostelecom@rt.ru

Схема расположения границ публичного сервитута



Масштаб 1:1000

Условные обозначения:

- - Проектные границы публичного сервитута
- - Существующие границы земельных участков
- - Существующая часть границы кадастрового квартала
- - Существующая часть границы ЗОУИТ (территориальной зоны)
- - Характерная точка границы публичного сервитута

23:31:0204001:36 - Обозначение и кадастровый номер существующего земельного участка

23:31:0204001 - Обозначение кадастрового квартала

Подпись А.С. Клюшпа

Дата 22 сентября 2023 г.

Место для оттиска печати (при наличии) лица, составившего описание местоположения границ объекта

Текстовое описание местоположения границ объекта		
Прохождение границы		Описание прохождения границы
от точки	до точки	
1	2	3
-	-	-

ОПИСАНИЕ МЕСТОПОЛОЖЕНИЯ ГРАНИЦ

Антенно-мачтовое сооружения связи объекта «Установка АМС БС в Краснодарском крае Российской Федерации по проекту «Устранение цифрового неравенства» (УЦН 2.0)»
(наименование объекта, местоположение границ которого описано (далее - объект))

Раздел 1

Сведения об объекте		
№ п/п	Характеристики объекта	Описание характеристик
1	2	3
1	Местоположение объекта	Краснодарский край, Брюховецкий район, Чепигинское сельское поселение, х. Киновия
2	Площадь объекта +/- величина погрешности определения площади (Р+/- Дельта Р)	36 кв.м ± 1 кв.м
3	Иные характеристики объекта	Вид объекта реестра границ: Зона с особыми условиями использования территории Содержание ограничений использования объектов недвижимости в пределах зоны или территории: Публичный сервитут ПАО "Ростелеком" устанавливается для использования земель кадастровых кварталов (его части): 23:04:0103003, расположенного по адресу: Краснодарский край, Брюховецкий район, Чепигинское сельское поселение, х. Киновия, для размещения антенно-мачтового сооружения связи объекта «Установка АМС БС в Краснодарском крае области Российской Федерации по проекту «Устранение цифрового неравенства» (УЦН 2.0)» на срок 49 (сорок девять) лет. Контактные данные: 115172, Российская Федерация, Москва, ул. Гончарная, д. 30, стр 1. Контактный телефон/факс: +7 (499) 999-82-83 / +7 (499) 999-82-22. Электронная почта: rostelecom@rt.ru

Схема расположения границ публичного сервитута



Масштаб 1:1000

Условные обозначения:

- - Проектные границы публичного сервитута
- - Существующие границы земельных участков
- - Существующая часть границы кадастрового квартала
- - Существующая часть границы ЗОУИТ (территориальной зоны)
- - Характерная точка границы публичного сервитута

23:04:0103003:30 - Обозначение и кадастровый номер существующего земельного участка

23:04:0103003 - Обозначение кадастрового квартала

Подпись А.С. Ключа

Дата 22 сентября 2023 г.

Место для оттиска печати (при наличии) лица, составившего описание местоположения границ объекта

Текстовое описание местоположения границ объекта		
Прохождение границы		Описание прохождения границы
от точки	до точки	
1	2	3
-	-	-

ОПИСАНИЕ МЕСТОПОЛОЖЕНИЯ ГРАНИЦ

Антенно-мачтовое сооружения связи объекта «Установка АМС БС в Краснодарском крае Российской Федерации по проекту «Устранение цифрового неравенства» (УЦН 2.0)»
(наименование объекта, местоположение границ которого описано (далее - объект))

Раздел 1

Сведения об объекте		
№ п/п	Характеристики объекта	Описание характеристик
1	2	3
1	Местоположение объекта	Краснодарский край, Брюховецкий район, Брюховецкое сельское поселение, х. Красная Поляна, ул. Совхозная
2	Площадь объекта +/- величина погрешности определения площади (Р+/- Дельта Р)	15 кв.м ± 1 кв.м
3	Иные характеристики объекта	Вид объекта реестра границ: Зона с особыми условиями использования территории Содержание ограничений использования объектов недвижимости в пределах зоны или территории: Публичный сервитут ПАО "Ростелеком" устанавливается для использования части земельного участка 23:04:0510001:188, расположенного по адресу: Краснодарский край, Брюховецкий район, Брюховецкое сельское поселение, х. Красная Поляна, ул. Совхозная: для размещения антенно-мачтового сооружения связи объекта «Установка АМС БС в Краснодарском крае области Российской Федерации по проекту «Устранение цифрового неравенства» (УЦН 2.0)» на срок 49 (сорок девять) лет. Контактные данные: 115172, Российская Федерация, Москва, ул. Гончарная, д. 30, стр 1. Контактный телефон/факс: +7 (499) 999-82-83 / +7 (499) 999-82-22. Электронная почта: rostelecom@rt.ru

Схема расположения границ публичного сервитута



Масштаб 1:1000

Условные обозначения:

- - Проектные границы публичного сервитута
- - Существующие границы земельных участков
- - Существующая часть границы кадастрового квартала
- - Существующая часть границы ЗОУИТ (территориальной зоны)
- - Установленные границы административно-территориальных образований
- - Характерная точка границы публичного сервитута

23:04:0510001:205 - Обозначение и кадастровый номер существующего земельного участка

23:04:0510001 - Обозначение кадастрового квартала

Подпись А.С. Клюпа

Дата 22 сентября 2023 г.

Место для оттиска печати (при наличии) лица, составившего описание местоположения границ объекта

Текстовое описание местоположения границ объекта		
Прохождение границы		Описание прохождения границы
от точки	до точки	
1	2	3
-	-	-

ОПИСАНИЕ МЕСТОПОЛОЖЕНИЯ ГРАНИЦ

Антенно-мачтовое сооружения связи объекта «Установка АМС БС в Республике Адыгея Российской Федерации по проекту «Устранение цифрового неравенства» (УЦН 2.0)»
(наименование объекта, местоположение границ которого описано (далее - объект))

Раздел 1

Сведения об объекте		
№ п/п	Характеристики объекта	Описание характеристик
1	2	3
1	Местоположение объекта	Республика Адыгея, городской округ город Майкоп, хутор Косинов
2	Площадь объекта +/- величина погрешности определения площади (Р+/- Дельта Р)	15 кв.м ± 1 кв.м
3	Иные характеристики объекта	Вид объекта реестра границ: Зона с особыми условиями использования территории Содержание ограничений использования объектов недвижимости в пределах зоны или территории: Публичный сервитут ПАО "Ростелеком" устанавливается для использования земель кадастровых кварталов (его части): 01:08:0401001, расположенного по адресу: Республика Адыгея, городской округ город Майкоп, хутор Косинов, для размещения антенно-мачтового сооружения связи объекта «Установка АМС БС в Республике Адыгея Российской Федерации по проекту «Устранение цифрового неравенства» (УЦН 2.0)» на срок 49 (сорок девять) лет. Контактные данные: 115172, Российская Федерация, Москва, ул. Гончарная, д. 30, стр 1. Контактный телефон/факс: +7 (499) 999-82-83 / +7 (499) 999-82-22. Электронная почта: rostelecom@rt.ru

Схема расположения границ публичного сервитута



Масштаб 1:1000

Условные обозначения:

- - Проектные границы публичного сервитута
- - Существующие границы земельных участков
- - Существующая часть границы кадастрового квартала
- - Установленные границы административно-территориальных образований
- - Существующая часть границы ЗОУИТ (территориальной зоны)
- - Характерная точка границы публичного сервитута

01:08:0401001:362 - Обозначение и кадастровый номер существующего земельного участка

01:08:0401001 - Обозначение кадастрового квартала

Подпись А.С. Клюпа

Дата 22 сентября 2023 г.

Место для оттиска печати (при наличии) лица, составившего описание местоположения границ объекта

Текстовое описание местоположения границ объекта		
Прохождение границы		Описание прохождения границы
от точки	до точки	
1	2	3
-	-	-

ОПИСАНИЕ МЕСТОПОЛОЖЕНИЯ ГРАНИЦ

Антенно-мачтовое сооружения связи объекта «Установка АМС БС в Краснодарском крае Российской Федерации по проекту «Устранение цифрового неравенства» (УЦН 2.0)»
(наименование объекта, местоположение границ которого описано (далее - объект))

Раздел 1






Сведения об объекте		
№ п/п	Характеристики объекта	Описание характеристик
1	2	3
1	Местоположение объекта	Краснодарский край, Курганинский район, Октябрьское сельское поселение, п. Комсомольский
2	Площадь объекта +/- величина погрешности определения площади (P+/- Дельта P)	25 кв.м ± 1 кв.м
3	Иные характеристики объекта	<p>Вид объекта реестра границ: Зона с особыми условиями использования территории</p> <p>Содержание ограничений использования объектов недвижимости в пределах зоны или территории: Публичный сервитут ПАО "Ростелеком" устанавливается для использования земель кадастровых кварталов (его части): 23:16:0401003, расположенного по адресу:</p> <p>Краснодарский край, Курганинский район, Октябрьское сельское поселение, п. Комсомольский, для размещения антенно-мачтового сооружения связи объекта «Установка АМС БС в Краснодарском крае области Российской Федерации по проекту «Устранение цифрового неравенства» (УЦН 2.0)» на срок 49 (сорок девять) лет.</p> <p>Контактные данные: 115172, Российская Федерация, Москва, ул. Гончарная, д. 30, стр 1. Контактный телефон/факс: +7 (499) 999-82-83 / +7 (499) 999-82-22. Электронная почта: rostelecom@rt.ru</p>

Схема расположения границ публичного сервитута



Масштаб 1:1000

Условные обозначения:

-  - Проектные границы публичного сервитута
-  - Существующие границы земельных участков
-  - Существующая часть границы кадастрового квартала
-  - Существующая часть границы ЗОУИТ (территориальной зоны)
-  - Характерная точка границы публичного сервитута

23:16:0401003:13 - Обозначение и кадастровый номер существующего земельного участка

23:16:0401003 - Обозначение кадастрового квартала

Подпись А.С. Клюпа

Дата 22 сентября 2023 г.

Место для оттиска печати (при наличии) лица, составившего описание местоположения границ объекта

Текстовое описание местоположения границ объекта		
Прохождение границы		Описание прохождения границы
от точки	до точки	
1	2	3
-	-	-

ОПИСАНИЕ МЕСТОПОЛОЖЕНИЯ ГРАНИЦ

Антенно-мачтовое сооружения связи объекта «Установка АМС БС в Краснодарском крае Российской Федерации по проекту «Устранение цифрового неравенства» (УЦН 2.0)»
(наименование объекта, местоположение границ которого описано (далее - объект))

Раздел 1

Сведения об объекте		
№ п/п	Характеристики объекта	Описание характеристик
1	2	3
1	Местоположение объекта	Краснодарский край, Брюховецкий район, Чепигинское сельское поселение, п. Лебяжий Остров
2	Площадь объекта +/- величина погрешности определения площади (Р+/- Дельта Р)	36 кв.м ± 1 кв.м
3	Иные характеристики объекта	Вид объекта реестра границ: Зона с особыми условиями использования территории Содержание ограничений использования объектов недвижимости в пределах зоны или территории: Публичный сервитут ПАО "Ростелеком" устанавливается для использования земель кадастровых кварталов (его части): 23:04:0105001, расположенного по адресу: Краснодарский край, Брюховецкий район, Чепигинское сельское поселение, п. Лебяжий Остров, для размещения антенно-мачтового сооружения связи объекта «Установка АМС БС в Краснодарском крае области Российской Федерации по проекту «Устранение цифрового неравенства» (УЦН 2.0)» на срок 49 (сорок девять) лет. Контактные данные: 115172, Российская Федерация, Москва, ул. Гончарная, д. 30, стр 1. Контактный телефон/факс: +7 (499) 999-82-83 / +7 (499) 999-82-22. Электронная почта: rostelecom@rt.ru

Схема расположения границ публичного сервитута



Масштаб 1:1000

Условные обозначения:

- - Проектные границы публичного сервитута
 - - Существующие границы земельных участков
 - - Существующая часть границы кадастрового квартала
 - - Существующая часть границы ЗОУИТ (территориальной зоны)
 - - Установленные границы административно-территориальных образований
 - - Характерная точка границы публичного сервитута
- 23:04:0105001:93 - Обозначение и кадастровый номер существующего земельного участка
- 23:04:0105001 - Обозначение кадастрового квартала

Подпись А.С. Клюпа

Дата 22 сентября 2023 г.

Место для оттиска печати (при наличии) лица, составившего описание местоположения границ объекта

Текстовое описание местоположения границ объекта		
Прохождение границы		Описание прохождения границы
от точки	до точки	
1	2	3
-	-	-

ОПИСАНИЕ МЕСТОПОЛОЖЕНИЯ ГРАНИЦ

Антенно-мачтовое сооружения связи объекта «Установка АМС БС в Краснодарском крае Российской Федерации по проекту «Устранение цифрового неравенства» (УЦН 2.0)»
(наименование объекта, местоположение границ которого описано (далее - объект))

Раздел 1

Сведения об объекте		
№ п/п	Характеристики объекта	Описание характеристик
1	2	3
1	Местоположение объекта	Краснодарский край, Курганинский район, Михайловское сельское поселение, п. Лучезарный
2	Площадь объекта +/- величина погрешности определения площади (Р+/- Дельта Р)	25 кв.м ± 1 кв.м
3	Иные характеристики объекта	Вид объекта реестра границ: Зона с особыми условиями использования территории Содержание ограничений использования объектов недвижимости в пределах зоны или территории: Публичный сервитут ПАО "Ростелеком" устанавливается для использования земель кадастровых кварталов (его части): 23:16:0502002, расположенного по адресу: Краснодарский край, Курганинский район, Михайловское сельское поселение, п. Лучезарный, для размещения антенно-мачтового сооружения связи объекта «Установка АМС БС в Краснодарском крае области Российской Федерации по проекту «Устранение цифрового неравенства» (УЦН 2.0)» на срок 49 (сорок девять) лет. Контактные данные: 115172, Российская Федерация, Москва, ул. Гончарная, д. 30, стр 1. Контактный телефон/факс: +7 (499) 999-82-83 / +7 (499) 999-82-22. Электронная почта: rostelecom@rt.ru

Схема расположения границ публичного сервитута



Масштаб 1:1000

Условные обозначения:

- - Проектные границы публичного сервитута
- - Существующие границы земельных участков
- - Существующая часть границы кадастрового квартала
- - Существующая часть границы ЗОУИТ (территориальной зоны)
- - Характерная точка границы публичного сервитута

23:16:0502002:17 - Обозначение и кадастровый номер существующего земельного участка

23:16:0502002 - Обозначение кадастрового квартала

Подпись А.С. Клюпа

Дата 22 сентября 2023 г.

Место для оттиска печати (при наличии) лица, составившего описание местоположения границ объекта

Текстовое описание местоположения границ объекта		
Прохождение границы		Описание прохождения границы
от точки	до точки	
1	2	3
-	-	-

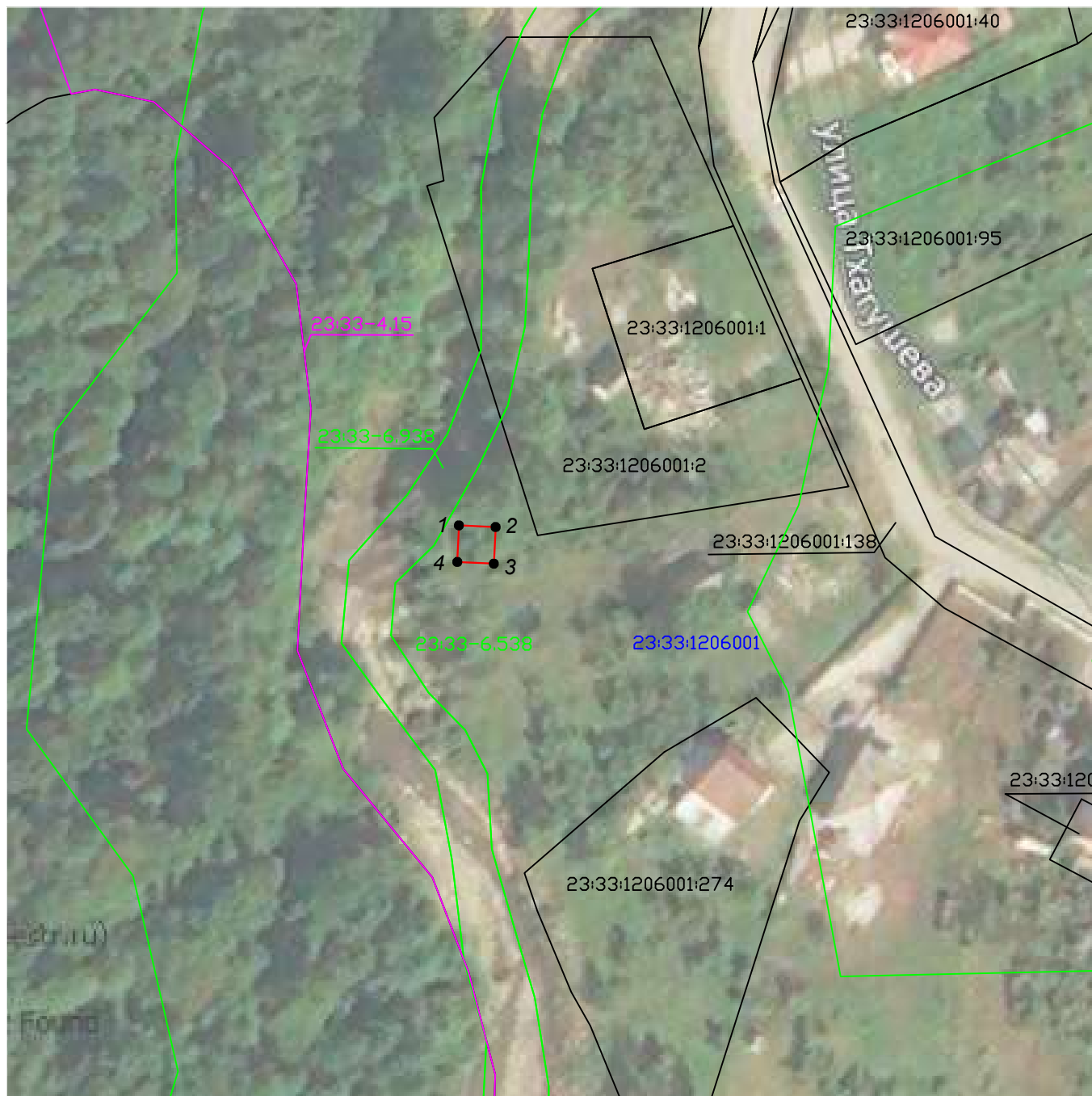
ОПИСАНИЕ МЕСТОПОЛОЖЕНИЯ ГРАНИЦ

Антенно-мачтовое сооружения связи объекта «Установка АМС БС в Краснодарском крае Российской Федерации по проекту «Устранение цифрового неравенства» (УЦН 2.0)»
(наименование объекта, местоположение границ которого описано (далее - объект))

Раздел 1

Сведения об объекте		
№ п/п	Характеристики объекта	Описание характеристик
1	2	3
1	Местоположение объекта	Краснодарский край, Туапсинский район, Георгиевское сельское поселение, аул Малое Псеушхо
2	Площадь объекта +/- величина погрешности определения площади (Р+/- Дельта Р)	36 кв.м ± 1 кв.м
3	Иные характеристики объекта	Вид объекта реестра границ: Зона с особыми условиями использования территории Содержание ограничений использования объектов недвижимости в пределах зоны или территории: Публичный сервитут ПАО "Ростелеком" устанавливается для использования земель кадастровых кварталов (его части): 23:33:1206001, расположенного по адресу: Краснодарский край, Туапсинский район, Георгиевское сельское поселение, аул Малое Псеушхо, для размещения антенно-мачтового сооружения связи объекта «Установка АМС БС в Краснодарском крае области Российской Федерации по проекту «Устранение цифрового неравенства» (УЦН 2.0)» на срок 49 (сорок девять) лет. Контактные данные: 115172, Российская Федерация, Москва, ул. Гончарная, д. 30, стр 1. Контактный телефон/факс: +7 (499) 999-82-83 / +7 (499) 999-82-22. Электронная почта: rostelecom@rt.ru

Схема расположения границ публичного сервитута



Масштаб 1:1000

Условные обозначения:

- - Проектные границы публичного сервитута
- - Существующие границы земельных участков
- - Существующая часть границы кадастрового квартала
- - Существующая часть границы ЗОУИТ (территориальной зоны)
- - Установленные границы административно-территориальных образований
- - Характерная точка границы публичного сервитута

23:33:1206001:2 - Обозначение и кадастровый номер существующего земельного участка

23:33:1206001 - Обозначение кадастрового квартала

Подпись А.С. Клюпа

Дата 22 сентября 2023 г.

Место для оттиска печати (при наличии) лица, составившего описание местоположения границ объекта

Текстовое описание местоположения границ объекта		
Прохождение границы		Описание прохождения границы
от точки	до точки	
1	2	3
-	-	-

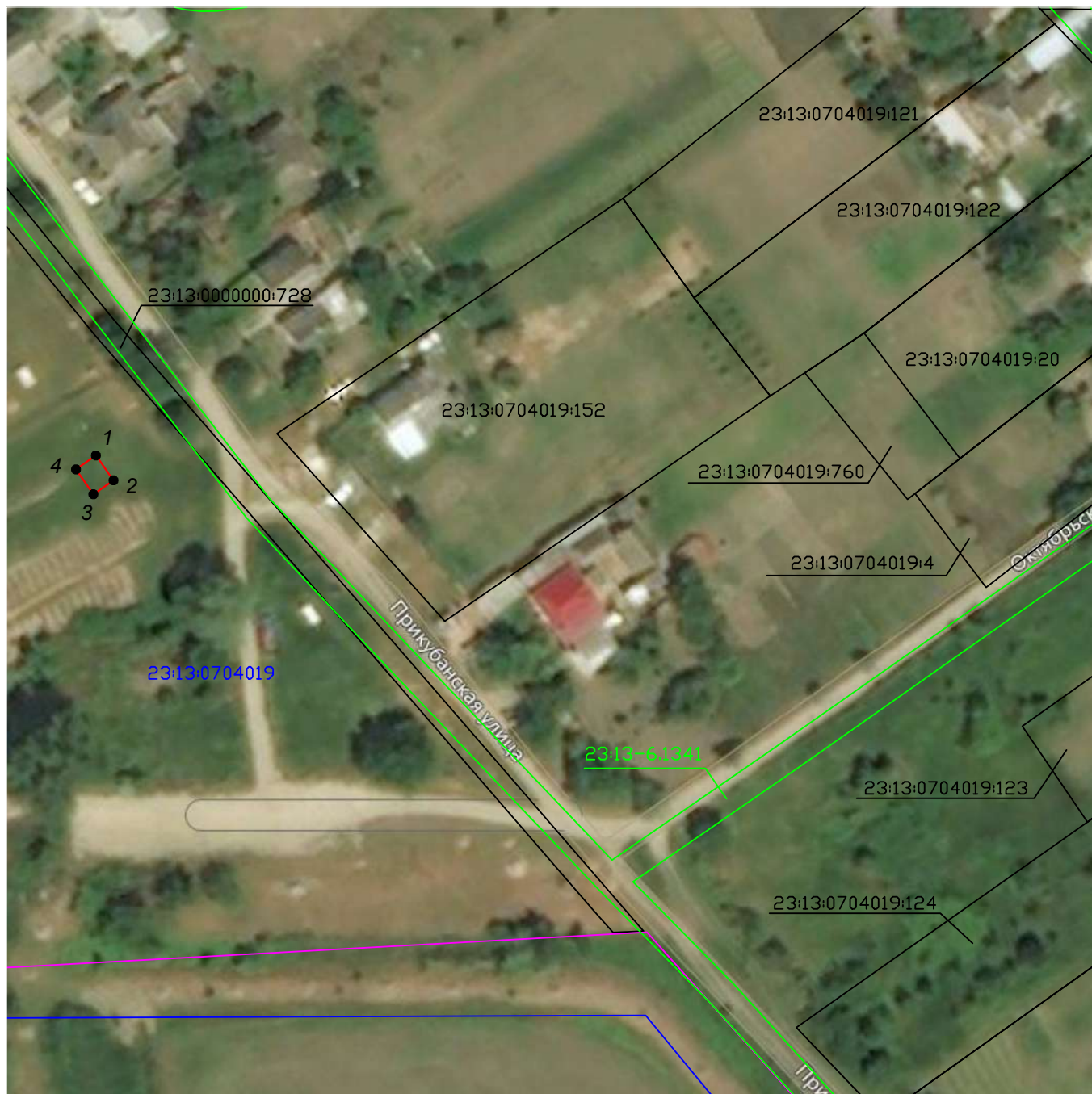
ОПИСАНИЕ МЕСТОПОЛОЖЕНИЯ ГРАНИЦ

Антенно-мачтовое сооружение связи объекта «Установка АМС БС в Краснодарском крае Российской Федерации по проекту «Устранение цифрового неравенства» (УЦН 2.0)»
(наименование объекта, местоположение границ которого описано (далее - объект))

Раздел 1

Сведения об объекте		
№ п/п	Характеристики объекта	Описание характеристик
1	2	3
1	Местоположение объекта	Краснодарский край, Красноармейский район, Октябрьское сельское поселение, х. Молдаванский
2	Площадь объекта +/- величина погрешности определения площади (Р+/- Дельта Р)	20 кв.м ± 1 кв.м
3	Иные характеристики объекта	Вид объекта реестра границ: Зона с особыми условиями использования территории Содержание ограничений использования объектов недвижимости в пределах зоны или территории: Публичный сервитут ПАО "Ростелеком" устанавливается для использования земель кадастровых кварталов (его части): 23:13:0704019, расположенного по адресу: Краснодарский край, Красноармейский район, Октябрьское сельское поселение, х. Молдаванский, для размещения антенно-мачтового сооружения связи объекта «Установка АМС БС в Краснодарском крае области Российской Федерации по проекту «Устранение цифрового неравенства» (УЦН 2.0)» на срок 49 (сорок девять) лет. Контактные данные: 115172, Российская Федерация, Москва, ул. Гончарная, д. 30, стр 1. Контактный телефон/факс: +7 (499) 999-82-83 / +7 (499) 999-82-22. Электронная почта: rostelecom@rt.ru

Схема расположения границ публичного сервитута



Масштаб 1:1000

Условные обозначения:

- - Проектные границы публичного сервитута
- - Существующие границы земельных участков
- - Существующая часть границы кадастрового квартала
- - Существующая часть границы ЗОУИТ (территориальной зоны)
- - Установленные границы административно-территориальных образований
- - Характерная точка границы публичного сервитута

23:13:0704019:152 - Обозначение и кадастровый номер существующего земельного участка

23:13:0704019 - Обозначение кадастрового квартала

Подпись А.С. Клюпа

Дата 22 сентября 2023 г.

Место для оттиска печати (при наличии) лица, составившего описание местоположения границ объекта

Текстовое описание местоположения границ объекта		
Прохождение границы		Описание прохождения границы
от точки	до точки	
1	2	3
-	-	-

ОПИСАНИЕ МЕСТОПОЛОЖЕНИЯ ГРАНИЦ

Антенно-мачтовое сооружения связи объекта «Установка АМС БС в Волгоградской области Российской Федерации по проекту «Устранение цифрового неравенства» (УЦН 2.0)»
(наименование объекта, местоположение границ которого описано (далее - объект))

Раздел 1

Сведения об объекте		
№ п/п	Характеристики объекта	Описание характеристик
1	2	3
1	Местоположение объекта	Волгоградская область, Камышинский район, Верхнедобринское сельского поселения, п. Нагорный
2	Площадь объекта +/- величина погрешности определения площади (Р+/- Дельта Р)	10 кв.м ± 1 кв.м
3	Иные характеристики объекта	Вид объекта реестра границ: Зона с особыми условиями использования территории Содержание ограничений использования объектов недвижимости в пределах зоны или территории: Публичный сервитут ПАО "Ростелеком" устанавливается для использования земель кадастровых кварталов (его части): 34:10:040001, расположенного по адресу: Волгоградская область, Камышинский район, Верхнедобринское сельского поселения, п. Нагорный, для размещения антенно-мачтового сооружения связи объекта «Установка АМС БС в Волгоградской области Российской Федерации по проекту «Устранение цифрового неравенства» (УЦН 2.0)» на срок 49 (сорок девять) лет. Контактные данные: 115172, Российская Федерация, Москва, ул. Гончарная, д. 30, стр 1. Контактный телефон/факс: +7 (499) 999-82-83 / +7 (499) 999-82-22. Электронная почта: rostelecom@rt.ru

Схема расположения границ публичного сервитута



Масштаб 1:1000

Условные обозначения:

- - Проектные границы публичного сервитута
- - Существующие границы земельных участков
- - Существующая часть границы кадастрового квартала
- - Существующая часть границы ЗОУИТ (территориальной зоны)
- - Характерная точка границы публичного сервитута

34:10:040001:305(2) - Обозначение и кадастровый номер существующего земельного участка

34:10:040001 - Обозначение кадастрового квартала

Подпись А.С. Клюпа

Дата 22 сентября 2023 г.

Место для оттиска печати (при наличии) лица, составившего описание местоположения границ объекта

Текстовое описание местоположения границ объекта		
Прохождение границы		Описание прохождения границы
от точки	до точки	
1	2	3
-	-	-

ОПИСАНИЕ МЕСТОПОЛОЖЕНИЯ ГРАНИЦ

Антенно-мачтовое сооружения связи объекта «Установка АМС БС в Республике Адыгея Российской Федерации по проекту «Устранение цифрового неравенства» (УЦН 2.0)»
(наименование объекта, местоположение границ которого описано (далее - объект))

Раздел 1

Сведения об объекте		
№ п/п	Характеристики объекта	Описание характеристик
1	2	3
1	Местоположение объекта	Республика Адыгея, Тахтамукайский район, Тахтамукайское сельское поселение, аул Натухай
2	Площадь объекта +/- величина погрешности определения площади (Р+/- Дельта Р)	15 кв.м ± 1 кв.м
3	Иные характеристики объекта	<p>Вид объекта реестра границ: Зона с особыми условиями использования территории</p> <p>Содержание ограничений использования объектов недвижимости в пределах зоны или территории: Публичный сервитут ПАО "Ростелеком" устанавливается для использования земель кадастровых кварталов (его части): 01:05:0800001, расположенного по адресу:</p> <p>Республика Адыгея, Тахтамукайский район, Тахтамукайское сельское поселение, аул Натухай, для размещения антенно-мачтового сооружения связи объекта «Установка АМС БС в Республике Адыгея Российской Федерации по проекту «Устранение цифрового неравенства» (УЦН 2.0)» на срок 49 (сорок девять) лет.</p> <p>Контактные данные: 115172, Российская Федерация, Москва, ул. Гончарная, д. 30, стр 1. Контактный телефон/факс: +7 (499) 999-82-83 / +7 (499) 999-82-22. Электронная почта: rostelecom@rt.ru</p>

Схема расположения границ публичного сервитута



Масштаб 1:1000

Условные обозначения:

- - Проектные границы публичного сервитута
- - Существующие границы земельных участков
- - Существующая часть границы кадастрового квартала
- - Установленные границы административно-территориальных образований
- - Существующая часть границы ЗОУИТ (территориальной зоны)
- - Характерная точка границы публичного сервитута

01:05:0800001:120 - Обозначение и кадастровый номер существующего земельного участка

01:05:0800001 - Обозначение кадастрового квартала

Подпись А.С. Клюпа

Дата 22 сентября 2023 г.

Место для оттиска печати (при наличии) лица, составившего описание местоположения границ объекта

Текстовое описание местоположения границ объекта		
Прохождение границы		Описание прохождения границы
от точки	до точки	
1	2	3
-	-	-

ОПИСАНИЕ МЕСТОПОЛОЖЕНИЯ ГРАНИЦ

Антенно-мачтовое сооружения связи объекта «Установка АМС БС в Ростовской области Российской Федерации по проекту «Устранение цифрового неравенства» (УЦН 2.0)»
(наименование объекта, местоположение границ которого описано (далее - объект))

Раздел 1

Сведения об объекте		
№ п/п	Характеристики объекта	Описание характеристик
1	2	3
1	Местоположение объекта	Ростовская область, Семикаракорский район, Сусатское сельское поселение, хутор Новоромановский
2	Площадь объекта +/- величина погрешности определения площади (Р+/- Дельта Р)	36 кв.м ± 1 кв.м
3	Иные характеристики объекта	<p>Вид объекта реестра границ: Зона с особыми условиями использования территории</p> <p>Содержание ограничений использования объектов недвижимости в пределах зоны или территории: Публичный сервитут ПАО "Ростелеком" устанавливается для использования земель кадастровых кварталов (его части): 61:35:0090301 расположенного по адресу:</p> <p>Ростовская область, Семикаракорский район, Сусатское сельское поселение, хутор Новоромановский, для размещения антенно-мачтового сооружения связи объекта «Установка АМС БС в Ростовской области Российской Федерации по проекту «Устранение цифрового неравенства» (УЦН 2.0)» на срок 49 (сорок девять) лет.</p> <p>Контактные данные: 115172, Российская Федерация, Москва, ул. Гончарная, д. 30, стр 1. Контактный телефон/факс: +7 (499) 999-82-83 / +7 (499) 999-82-22. Электронная почта: rostelecom@rt.ru</p>

Схема расположения границ публичного сервитута



Масштаб 1:1000

Условные обозначения:

- - Проектные границы публичного сервитута
- - Существующие границы земельных участков
- - Существующая часть границы кадастрового квартала
- - Существующая часть границы ЗОУИТ (территориальной зоны)
- - Характерная точка границы публичного сервитута

61:35:0090301:54 - Обозначение и кадастровый номер существующего земельного участка

61:35:0090301 - Обозначение кадастрового квартала

Подпись А.С. Ключа

Дата 22 сентября 2023 г.

Место для оттиска печати (при наличии) лица, составившего описание местоположения границ объекта

Текстовое описание местоположения границ объекта		
Прохождение границы		Описание прохождения границы
от точки	до точки	
1	2	3
-	-	-

ОПИСАНИЕ МЕСТОПОЛОЖЕНИЯ ГРАНИЦ

Антенно-мачтовое сооружения связи объекта «Установка АМС БС в Ростовской области Российской Федерации по проекту «Устранение цифрового неравенства» (УЦН 2.0)»
(наименование объекта, местоположение границ которого описано (далее - объект))

Раздел 1

Сведения об объекте		
№ п/п	Характеристики объекта	Описание характеристик
1	2	3
1	Местоположение объекта	Ростовская область, Чертковский район, Щедровское сельское поселение, х. Новостепановский
2	Площадь объекта +/- величина погрешности определения площади (Р+/- Дельта Р)	25 кв.м ± 1 кв.м
3	Иные характеристики объекта	<p>Вид объекта реестра границ: Зона с особыми условиями использования территории</p> <p>Содержание ограничений использования объектов недвижимости в пределах зоны или территории: Публичный сервитут ПАО "Ростелеком" устанавливается для использования земель кадастровых кварталов (его части): 61:42:0600001, расположенного по адресу: Ростовская область, Чертковский район, Щедровское сельское поселение, х. Новостепановский, для размещения антенно-мачтового сооружения связи объекта «Установка АМС БС в Ростовской области Российской Федерации по проекту «Устранение цифрового неравенства» (УЦН 2.0)» на срок 49 (сорок девять) лет.</p> <p>Контактные данные: 115172, Российская Федерация, Москва, ул. Гончарная, д. 30, стр 1. Контактный телефон/факс: +7 (499) 999-82-83 / +7 (499) 999-82-22. Электронная почта: rostelecom@rt.ru</p>

Схема расположения границ публичного сервитута



Масштаб 1:1000

Условные обозначения:

- - Проектные границы публичного сервитута
 - - Существующие границы земельных участков
 - - Существующая часть границы кадастрового квартала
 - - Существующая часть границы ЗОУИТ (территориальной зоны)
 - - Установленные границы административно-территориальных образований
 - - Характерная точка границы публичного сервитута
- 61:42:0600001:771 - Обозначение и кадастровый номер существующего земельного участка
- 61:42:0600001 - Обозначение кадастрового квартала

Подпись А.С. Ключпа

Дата 22 сентября 2023 г.

Место для оттиска печати (при наличии) лица, составившего описание местоположения границ объекта

Текстовое описание местоположения границ объекта		
Прохождение границы		Описание прохождения границы
от точки	до точки	
1	2	3
-	-	-

ОПИСАНИЕ МЕСТОПОЛОЖЕНИЯ ГРАНИЦ

Антенно-мачтовое сооружения связи объекта «Установка АМС БС в Краснодарском крае Российской Федерации по проекту «Устранение цифрового неравенства» (УЦН 2.0)»
(наименование объекта, местоположение границ которого описано (далее - объект))

Раздел 1

Сведения об объекте		
№ п/п	Характеристики объекта	Описание характеристик
1	2	3
1	Местоположение объекта	Краснодарский край, Лабинский район, Лучевое сельское поселение, п. Новолабинский
2	Площадь объекта +/- величина погрешности определения площади (Р+/- Дельта Р)	20 кв.м ± 1 кв.м
3	Иные характеристики объекта	Вид объекта реестра границ: Зона с особыми условиями использования территории Содержание ограничений использования объектов недвижимости в пределах зоны или территории: Публичный сервитут ПАО "Ростелеком" устанавливается для использования земель кадастровых кварталов (его части): 23:18:0501002, расположенного по адресу: Краснодарский край, Лабинский район, Лучевое сельское поселение, п. Новолабинский, для размещения антенно-мачтового сооружения связи объекта «Установка АМС БС в Краснодарском крае области Российской Федерации по проекту «Устранение цифрового неравенства» (УЦН 2.0)» на срок 49 (сорок девять) лет. Контактные данные: 115172, Российская Федерация, Москва, ул. Гончарная, д. 30, стр 1. Контактный телефон/факс: +7 (499) 999-82-83 / +7 (499) 999-82-22. Электронная почта: rostelecom@rt.ru

Схема расположения границ публичного сервитута



Масштаб 1:1000

Условные обозначения:

- - Проектные границы публичного сервитута
- - Существующие границы земельных участков
- - Существующая часть границы кадастрового квартала
- - Существующая часть границы ЗОУИТ (территориальной зоны)
- - Характерная точка границы публичного сервитута

23:18:0501002:504 - Обозначение и кадастровый номер существующего земельного участка

23:18:0501002 - Обозначение кадастрового квартала

Подпись А.С. Клюппа

Дата 22 сентября 2023 г.

Место для оттиска печати (при наличии) лица, составившего описание местоположения границ объекта

Текстовое описание местоположения границ объекта		
Прохождение границы		Описание прохождения границы
от точки	до точки	
1	2	3
-	-	-

ОПИСАНИЕ МЕСТОПОЛОЖЕНИЯ ГРАНИЦ

Антенно-мачтовое сооружения связи объекта «Установка АМС БС в Ростовской области Российской Федерации по проекту «Устранение цифрового неравенства» (УЦН 2.0)»
(наименование объекта, местоположение границ которого описано (далее - объект))

Раздел 1

Сведения об объекте		
№ п/п	Характеристики объекта	Описание характеристик
1	2	3
1	Местоположение объекта	Ростовская область, Усть-Донецкий район, Крымского сельское поселение, х. Ольховский
2	Площадь объекта +/- величина погрешности определения площади (Р+/- Дельта Р)	22 кв.м ± 1 кв.м
3	Иные характеристики объекта	Вид объекта реестра границ: Зона с особыми условиями использования территории Содержание ограничений использования объектов недвижимости в пределах зоны или территории: Публичный сервитут ПАО "Ростелеком" устанавливается для использования части земельного участка 61:39:0040201:104, расположенного по адресу: Ростовская область, Усть-Донецкий район, Крымского сельское поселение, х. Ольховский, ул. Центральная, 17, для размещения антенно-мачтового сооружения связи объекта «Установка АМС БС в Ростовской области Российской Федерации по проекту «Устранение цифрового неравенства» (УЦН 2.0)» на срок 49 (сорок девять) лет. Контактные данные: 115172, Российская Федерация, Москва, ул. Гончарная, д. 30, стр 1. Контактный телефон/факс: +7 (499) 999-82-83 / +7 (499) 999-82-22. Электронная почта: rostelecom@rt.ru

Схема расположения границ публичного сервитута



Масштаб 1:1000

Условные обозначения:

- - Проектные границы публичного сервитута
- - Существующие границы земельных участков
- - Существующая часть границы кадастрового квартала
- - Существующая часть границы ЗОУИТ (территориальной зоны)
- - Характерная точка границы публичного сервитута

61:39:0040201:104 - Обозначение и кадастровый номер существующего земельного участка

61:39:0040201 - Обозначение кадастрового квартала

Подпись А.С. Клюпа

Дата 22 сентября 2023 г.

Место для оттиска печати (при наличии) лица, составившего описание местоположения границ объекта

Текстовое описание местоположения границ объекта		
Прохождение границы		Описание прохождения границы
от точки	до точки	
1	2	3
-	-	-

ОПИСАНИЕ МЕСТОПОЛОЖЕНИЯ ГРАНИЦ

Антенно-мачтовое сооружения связи объекта «Установка АМС БС в Краснодарском крае Российской Федерации по проекту «Устранение цифрового неравенства» (УЦН 2.0)»
(наименование объекта, местоположение границ которого описано (далее - объект))

Раздел 1

Сведения об объекте		
№ п/п	Характеристики объекта	Описание характеристик
1	2	3
1	Местоположение объекта	Краснодарский край, Брюховецкий район, Большебейсугское сельское поселение, с. Приречное
2	Площадь объекта +/- величина погрешности определения площади (Р+/- Дельта Р)	36 кв.м ± 1 кв.м
3	Иные характеристики объекта	Вид объекта реестра границ: Зона с особыми условиями использования территории Содержание ограничений использования объектов недвижимости в пределах зоны или территории: Публичный сервитут ПАО "Ростелеком" устанавливается для использования земель кадастровых кварталов (его части): 23:04:0604002, расположенного по адресу: Краснодарский край, Брюховецкий район, Большебейсугское сельское поселение, с. Приречное, для размещения антенно-мачтового сооружения связи объекта «Установка АМС БС в Краснодарском крае области Российской Федерации по проекту «Устранение цифрового неравенства» (УЦН 2.0)» на срок 49 (сорок девять) лет. Контактные данные: 115172, Российская Федерация, Москва, ул. Гончарная, д. 30, стр 1. Контактный телефон/факс: +7 (499) 999-82-83 / +7 (499) 999-82-22. Электронная почта: rostelecom@rt.ru

Схема расположения границ публичного сервитута



Масштаб 1:1000

Условные обозначения:

- - Проектные границы публичного сервитута
- - Существующие границы земельных участков
- - Существующая часть границы кадастрового квартала
- - Существующая часть границы ЗОУИТ (территориальной зоны)
- - Характерная точка границы публичного сервитута

23:04:0604002:25 - Обозначение и кадастровый номер существующего земельного участка

23:04:0604002 - Обозначение кадастрового квартала

Подпись А.С. Клюпа

Дата 22 сентября 2023 г.

Место для оттиска печати (при наличии) лица, составившего описание местоположения границ объекта

Текстовое описание местоположения границ объекта		
Прохождение границы		Описание прохождения границы
от точки	до точки	
1	2	3
-	-	-

ОПИСАНИЕ МЕСТОПОЛОЖЕНИЯ ГРАНИЦ

Антенно-мачтовое сооружения связи объекта «Установка АМС БС в Краснодарском крае Российской Федерации по проекту «Устранение цифрового неравенства» (УЦН 2.0)»
(наименование объекта, местоположение границ которого описано (далее - объект))

Раздел 1

Сведения об объекте		
№ п/п	Характеристики объекта	Описание характеристик
1	2	3
1	Местоположение объекта	Краснодарский край, Кавказский район, Привольное сельское поселение, х. Привольный
2	Площадь объекта +/- величина погрешности определения площади (Р+/- Дельта Р)	17 кв.м ± 1 кв.м
3	Иные характеристики объекта	<p>Вид объекта реестра границ: Зона с особыми условиями использования территории</p> <p>Содержание ограничений использования объектов недвижимости в пределах зоны или территории: Публичный сервитут ПАО "Ростелеком" устанавливается для использования земель кадастровых кварталов (его части): 23:09:0301000, расположенного по адресу:</p> <p>Краснодарский край, Кавказский район, Привольное сельское поселение, х. Привольный, для размещения антенно-мачтового сооружения связи объекта «Установка АМС БС в Краснодарском крае области Российской Федерации по проекту «Устранение цифрового неравенства» (УЦН 2.0)» на срок 49 (сорок девять) лет.</p> <p>Контактные данные: 115172, Российская Федерация, Москва, ул. Гончарная, д. 30, стр 1. Контактный телефон/факс: +7 (499) 999-82-83 / +7 (499) 999-82-22. Электронная почта: rostelecom@rt.ru</p>

Схема расположения границ публичного сервитута



Масштаб 1:1000

Условные обозначения:

- - Проектные границы публичного сервитута
- - Существующие границы земельных участков
- - Существующая часть границы кадастрового квартала
- - Существующая часть границы ЗОУИТ (территориальной зоны)
- - Установленные границы административно-территориальных образований
- - Характерная точка границы публичного сервитута

23:09:0301000:715 - Обозначение и кадастровый номер существующего земельного участка

23:09:030100 - Обозначение кадастрового квартала

Подпись А.С. Клюпа

Дата 22 сентября 2023 г.

Место для оттиска печати (при наличии) лица, составившего описание местоположения границ объекта

Текстовое описание местоположения границ объекта		
Прохождение границы		Описание прохождения границы
от точки	до точки	
1	2	3
-	-	-

ОПИСАНИЕ МЕСТОПОЛОЖЕНИЯ ГРАНИЦ

Антенно-мачтовое сооружения связи объекта «Установка АМС БС в Краснодарском крае Российской Федерации по проекту «Устранение цифрового неравенства» (УЦН 2.0)»
(наименование объекта, местоположение границ которого описано (далее - объект))

Раздел 1

Сведения об объекте		
№ п/п	Характеристики объекта	Описание характеристик
1	2	3
1	Местоположение объекта	Краснодарский край, Тимашевский район, Роговское сельское поселение, хутор Привокзальный
2	Площадь объекта +/- величина погрешности определения площади (Р+/- Дельта Р)	15 кв.м ± 1 кв.м
3	Иные характеристики объекта	Вид объекта реестра границ: Зона с особыми условиями использования территории Содержание ограничений использования объектов недвижимости в пределах зоны или территории: Публичный сервитут ПАО "Ростелеком" устанавливается для использования земель кадастровых кварталов (его части): 23:31:0101000, расположенного по адресу: Краснодарский край, Тимашевский район, Роговское сельское поселение, хутор Привокзальный, для размещения антенно-мачтового сооружения связи объекта «Установка АМС БС в Краснодарском крае области Российской Федерации по проекту «Устранение цифрового неравенства» (УЦН 2.0)» на срок 49 (сорок девять) лет. Контактные данные: 115172, Российская Федерация, Москва, ул. Гончарная, д. 30, стр 1. Контактный телефон/факс: +7 (499) 999-82-83 / +7 (499) 999-82-22. Электронная почта: rostelecom@rt.ru

Схема расположения границ публичного сервитута



Масштаб 1:1000

Условные обозначения:

- - Проектные границы публичного сервитута
- - Существующие границы земельных участков
- - Существующая часть границы кадастрового квартала
- - Существующая часть границы ЗОУИТ (территориальной зоны)
- - Характерная точка границы публичного сервитута

23:31:0101000:880 - Обозначение и кадастровый номер существующего земельного участка

23:31:0101000 - Обозначение кадастрового квартала

Подпись А.С. Клюпа

Дата 22 сентября 2023 г.

Место для оттиска печати (при наличии) лица, составившего описание местоположения границ объекта

Текстовое описание местоположения границ объекта		
Прохождение границы		Описание прохождения границы
от точки	до точки	
1	2	3
-	-	-

ОПИСАНИЕ МЕСТОПОЛОЖЕНИЯ ГРАНИЦ

Антенно-мачтовое сооружения связи объекта «Установка АМС БС в Краснодарском крае Российской Федерации по проекту «Устранение цифрового неравенства» (УЦН 2.0)»
(наименование объекта, местоположение границ которого описано (далее - объект))

Раздел 1

Сведения об объекте		
№ п/п	Характеристики объекта	Описание характеристик
1	2	3
1	Местоположение объекта	Краснодарский край, Брюховецкий район, Брюховецкое сельское поселение, х. Поды
2	Площадь объекта +/- величина погрешности определения площади (Р+/- Дельта Р)	20 кв.м ± 1 кв.м
3	Иные характеристики объекта	Вид объекта реестра границ: Зона с особыми условиями использования территории Содержание ограничений использования объектов недвижимости в пределах зоны или территории: Публичный сервитут ПАО "Ростелеком" устанавливается для использования земель кадастровых кварталов (его части): 23:04:0508004, расположенного по адресу: Краснодарский край, Брюховецкий район, Брюховецкое сельское поселение, х. Поды, для размещения антенно-мачтового сооружения связи объекта «Установка АМС БС в Краснодарском крае области Российской Федерации по проекту «Устранение цифрового неравенства» (УЦН 2.0)» на срок 49 (сорок девять) лет. Контактные данные: 115172, Российская Федерация, Москва, ул. Гончарная, д. 30, стр 1. Контактный телефон/факс: +7 (499) 999-82-83 / +7 (499) 999-82-22. Электронная почта: rostelecom@rt.ru

Схема расположения границ публичного сервитута



Масштаб 1:1000

Условные обозначения:

- - Проектные границы публичного сервитута
- - Существующие границы земельных участков
- - Существующая часть границы кадастрового квартала
- - Существующая часть границы ЗОУИТ (территориальной зоны)
- - Установленные границы административно-территориальных образований
- - Характерная точка границы публичного сервитута

23:04:0508004:44 - Обозначение и кадастровый номер существующего земельного участка

23:04:0508004 - Обозначение кадастрового квартала

Подпись А.С. Ключпа

Дата 22 сентября 2022 г.

Место для оттиска печати (при наличии) лица, составившего описание местоположения границ объекта

Текстовое описание местоположения границ объекта		
Прохождение границы		Описание прохождения границы
от точки	до точки	
1	2	3
-	-	-

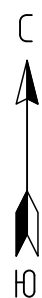
ОПИСАНИЕ МЕСТОПОЛОЖЕНИЯ ГРАНИЦ

Антенно-мачтовое сооружения связи объекта «Установка АМС БС в Краснодарском крае Российской Федерации по проекту «Устранение цифрового неравенства» (УЦН 2.0)»
(наименование объекта, местоположение границ которого описано (далее - объект))

Раздел 1






Сведения об объекте		
№ п/п	Характеристики объекта	Описание характеристик
1	2	3
1	Местоположение объекта	Краснодарский край, Мостовский район, Краснокутское сельское поселение, х. Северный
2	Площадь объекта +/- величина погрешности определения площади (Р+/- Дельта Р)	36 кв.м ± 1 кв.м
3	Иные характеристики объекта	Вид объекта реестра границ: Зона с особыми условиями использования территории Содержание ограничений использования объектов недвижимости в пределах зоны или территории: Публичный сервитут ПАО "Ростелеком" устанавливается для использования земель кадастровых кварталов (его части): 23:20:0904001, расположенного по адресу: Краснодарский край, Мостовский район, Краснокутское сельское поселение, х. Северный, для размещения антенно-мачтового сооружения связи объекта «Установка АМС БС в Краснодарском крае области Российской Федерации по проекту «Устранение цифрового неравенства» (УЦН 2.0)» на срок 49 (сорок девять) лет. Контактные данные: 115172, Российская Федерация, Москва, ул. Гончарная, д. 30, стр 1. Контактный телефон/факс: +7 (499) 999-82-83 / +7 (499) 999-82-22. Электронная почта: rostelecom@rt.ru

Схема расположения границ публичного сервитута



Масштаб 1:1000

Условные обозначения:

-  - Проектные границы публичного сервитута
-  - Существующие границы земельных участков
-  - Существующая часть границы кадастрового квартала
-  - Существующая часть границы ЗОУИТ (территориальной зоны)
-  - Характерная точка границы публичного сервитута

23:20:0000000:100(1) - Обозначение и кадастровый номер существующего земельного участка

23:20:0904001 - Обозначение кадастрового квартала

Подпись А.С. Ключпа

Дата 22 сентября 2023 г.

Место для оттиска печати (при наличии) лица, составившего описание местоположения границ объекта

Текстовое описание местоположения границ объекта		
Прохождение границы		Описание прохождения границы
от точки	до точки	
1	2	3
-	-	-

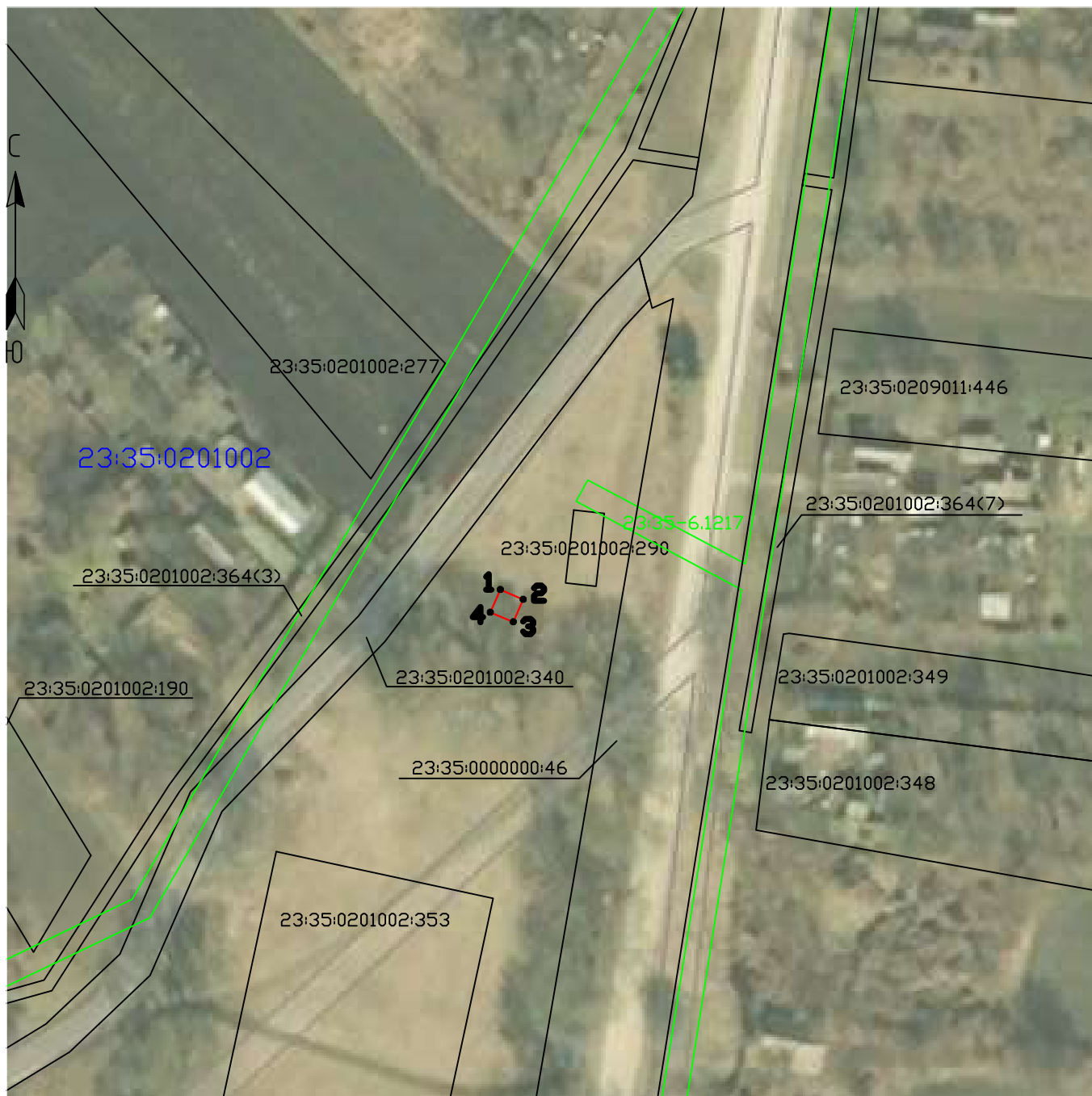
ОПИСАНИЕ МЕСТОПОЛОЖЕНИЯ ГРАНИЦ

Антенно-мачтовое сооружения связи объекта «Установка АМС БС в Краснодарском крае Российской Федерации по проекту «Устранение цифрового неравенства» (УЦН 2.0)»
(наименование объекта, местоположение границ которого описано (далее - объект))

Раздел 1

Сведения об объекте		
№ п/п	Характеристики объекта	Описание характеристик
1	2	3
1	Местоположение объекта	Краснодарский край, Усть-Лабинский район, Железное сельское поселение, хутор Свободный
2	Площадь объекта +/- величина погрешности определения площади (Р+/- Дельта Р)	16 кв.м ± 1 кв.м
3	Иные характеристики объекта	Публичный сервитут ПАО "Ростелеком" устанавливается для использования земель кадастровых кварталов (его части): 23:35:0201002, расположенного по адресу: Краснодарский край, Усть-Лабинский район, Железное сельское поселение, хутор Свободный, для размещения антенно-мачтового сооружения связи объекта «Установка АМС БС в Краснодарском крае Российской Федерации по проекту «Устранение цифрового неравенства» (УЦН 2.0)» на срок 49 (сорок девять) лет. Публичное акционерное общество "Ростелеком", ИНН 7707049388, ОГРН 1027700198767. Контактные данные: 115172, Российская Федерация, Москва, ул. Гончарная, д. 30, стр 1. Контактный телефон/факс: +7 (499) 999-82-83 / +7 (499) 999-82-22. Электронная почта: rostelecom@rt.ru

Схема расположения границ публичного сервитута



Масштаб 1:1000

Условные обозначения:

- - Проектные границы публичного сервитута
- - Существующие границы земельных участков
- - Существующая часть границы кадастрового квартала
- - Существующая часть границы ЗОУИТ (территориальной зоны)
- - Характерная точка границы публичного сервитута

23:35:0201002:290 - Обозначение и кадастровый номер существующего земельного участка

23:35:0201002 - Обозначение кадастрового квартала

Подпись А.С. Клюпа

Дата 22 сентября 2023 г.

Место для оттиска печати (при наличии) лица, составившего описание местоположения границ объекта

Текстовое описание местоположения границ объекта		
Прохождение границы		Описание прохождения границы
от точки	до точки	
1	2	3
-	-	-

ОПИСАНИЕ МЕСТОПОЛОЖЕНИЯ ГРАНИЦ

Антенно-мачтовое сооружения связи объекта «Установка АМС БС в Краснодарском крае Российской Федерации по проекту «Устранение цифрового неравенства» (УЦН 2.0)»
(наименование объекта, местоположение границ которого описано (далее - объект))

Раздел 1

Сведения об объекте		
№ п/п	Характеристики объекта	Описание характеристик
1	2	3
1	Местоположение объекта	Краснодарский край, Абинский район, Ольгинское сельское поселение, х. Свободный
2	Площадь объекта +/- величина погрешности определения площади (Р+/- Дельта Р)	16 кв.м ± 1 кв.м
3	Иные характеристики объекта	<p>Вид объекта реестра границ: Зона с особыми условиями использования территории</p> <p>Содержание ограничений использования объектов недвижимости в пределах зоны или территории: Публичный сервитут ПАО "Ростелеком" устанавливается для использования земель кадастровых кварталов (его части): 23:01:0101001, расположенного по адресу:</p> <p>Краснодарский край, Абинский район, Ольгинское сельское поселение, х. Свободный, для размещения антенно-мачтового сооружения связи объекта «Установка АМС БС в Краснодарском крае области Российской Федерации по проекту «Устранение цифрового неравенства» (УЦН 2.0)» на срок 49 (сорок девять) лет.</p> <p>Контактные данные: 115172, Российская Федерация, Москва, ул. Гончарная, д. 30, стр 1. Контактный телефон/факс: +7 (499) 999-82-83 / +7 (499) 999-82-22. Электронная почта: rostelecom@rt.ru</p>

Схема расположения границ публичного сервитута



Масштаб 1:1000

Условные обозначения:

- - Проектные границы публичного сервитута
- - Существующие границы земельных участков
- - Существующая часть границы кадастрового квартала
- - Существующая часть границы ЗОУИТ (территориальной зоны)
- - Характерная точка границы публичного сервитута

23:01:0101001:1529- Обозначение и кадастровый номер существующего земельного участка

23:01:0101001 - Обозначение кадастрового квартала

Подпись А.С. Клюпа

Дата 22 сентября 2023 г.

Место для оттиска печати (при наличии) лица, составившего описание местоположения границ объекта

Текстовое описание местоположения границ объекта		
Прохождение границы		Описание прохождения границы
от точки	до точки	
1	2	3
-	-	-

ОПИСАНИЕ МЕСТОПОЛОЖЕНИЯ ГРАНИЦ

Антенно-мачтовое сооружения связи объекта «Установка АМС БС в Краснодарском крае Российской Федерации по проекту «Устранение цифрового неравенства» (УЦН 2.0)»
(наименование объекта, местоположение границ которого описано (далее - объект))

Раздел 1

Сведения об объекте		
№ п/п	Характеристики объекта	Описание характеристик
1	2	3
1	Местоположение объекта	Краснодарский край, Туапсинский район, Октябрьское сельское поселение, хутор Терзиян
2	Площадь объекта +/- величина погрешности определения площади (Р+/- Дельта Р)	14 кв.м ± 1 кв.м
3	Иные характеристики объекта	Вид объекта реестра границ: Зона с особыми условиями использования территории Содержание ограничений использования объектов недвижимости в пределах зоны или территории: Публичный сервитут ПАО "Ростелеком" устанавливается для использования земель кадастровых кварталов (его части): 23:33:1108001, расположенного по адресу: Краснодарский край, Туапсинский район, Октябрьское сельское поселение, хутор Терзиян, для размещения антенно-мачтового сооружения связи объекта «Установка АМС БС в Краснодарском крае области Российской Федерации по проекту «Устранение цифрового неравенства» (УЦН 2.0)» на срок 49 (сорок девять) лет. Контактные данные: 115172, Российская Федерация, Москва, ул. Гончарная, д. 30, стр 1. Контактный телефон/факс: +7 (499) 999-82-83 / +7 (499) 999-82-22. Электронная почта: rostelecom@rt.ru

Схема расположения границ публичного сервитута



Масштаб 1:1000

Условные обозначения:

- - Проектные границы публичного сервитута
- - Существующие границы земельных участков
- - Существующая часть границы кадастрового квартала
- - Установленные границы административно-территориальных образований
- - Существующая часть границы ЗОУИТ (территориальной зоны)
- - Характерная точка границы публичного сервитута

23:33:1108001:85 - Обозначение и кадастровый номер существующего земельного участка

23:33:1108001 - Обозначение кадастрового квартала

Подпись А.С. Ключа

Дата 22 сентября 2023 г.

Место для оттиска печати (при наличии) лица, составившего описание местоположения границ объекта

Текстовое описание местоположения границ объекта		
Прохождение границы		Описание прохождения границы
от точки	до точки	
1	2	3
-	-	-

ОПИСАНИЕ МЕСТОПОЛОЖЕНИЯ ГРАНИЦ

Антенно-мачтовое сооружения связи объекта «Установка АМС БС в Краснодарском крае Российской Федерации по проекту «Устранение цифрового неравенства» (УЦН 2.0)»
(наименование объекта, местоположение границ которого описано (далее - объект))

Раздел 1






Сведения об объекте		
№ п/п	Характеристики объекта	Описание характеристик
1	2	3
1	Местоположение объекта	Краснодарский край, Мостовский район, Переправненское сельское поселение, х. Центральный
2	Площадь объекта +/- величина погрешности определения площади (Р+/- Дельта Р)	16 кв.м ± 1 кв.м
3	Иные характеристики объекта	Вид объекта реестра границ: Зона с особыми условиями использования территории Содержание ограничений использования объектов недвижимости в пределах зоны или территории: Публичный сервитут ПАО "Ростелеком" устанавливается для использования земель кадастровых кварталов (его части): 23:20:1002001, расположенного по адресу: Краснодарский край, Мостовский район, Переправненское сельское поселение, х. Центральный, для размещения антенно-мачтового сооружения связи объекта «Установка АМС БС в Краснодарском крае области Российской Федерации по проекту «Устранение цифрового неравенства» (УЦН 2.0)» на срок 49 (сорок девять) лет. Контактные данные: 115172, Российская Федерация, Москва, ул. Гончарная, д. 30, стр 1. Контактный телефон/факс: +7 (499) 999-82-83 / +7 (499) 999-82-22. Электронная почта: rostelecom@rt.ru

Схема расположения границ публичного сервитута



Масштаб 1:1000

Условные обозначения:

-  - Проектные границы публичного сервитута
-  - Существующие границы земельных участков
-  - Существующая часть границы кадастрового квартала
-  - Существующая часть границы ЗОУИТ (территориальной зоны)
-  - Характерная точка границы публичного сервитута

23:20:1002001:48 - Обозначение и кадастровый номер существующего земельного участка

23:20:1002001 - Обозначение кадастрового квартала

Подпись А.С. Клюпа

Дата 22 сентября 2023 г.

Место для оттиска печати (при наличии) лица, составившего описание местоположения границ объекта

Текстовое описание местоположения границ объекта		
Прохождение границы		Описание прохождения границы
от точки	до точки	
1	2	3
-	-	-

ОПИСАНИЕ МЕСТОПОЛОЖЕНИЯ ГРАНИЦ

Антенно-мачтовое сооружения связи объекта «Установка АМС БС в Краснодарском крае Российской Федерации по проекту «Устранение цифрового неравенства» (УЦН 2.0)»
(наименование объекта, местоположение границ которого описано (далее - объект))

Раздел 1

Сведения об объекте		
№ п/п	Характеристики объекта	Описание характеристик
1	2	3
1	Местоположение объекта	Краснодарский край, Абинский район, Светлогорское сельское поселение, х. Эриванский
2	Площадь объекта +/- величина погрешности определения площади (Р+/- Дельта Р)	36 кв.м ± 1 кв.м
3	Иные характеристики объекта	Вид объекта реестра границ: Зона с особыми условиями использования территории Содержание ограничений использования объектов недвижимости в пределах зоны или территории: Публичный сервитут ПАО "Ростелеком" устанавливается для использования земель кадастровых кварталов (его части): 23:01:0701001, расположенного по адресу: Краснодарский край, Абинский район, Светлогорское сельское поселение, х. Эриванский, для размещения антенно-мачтового сооружения связи объекта «Установка АМС БС в Краснодарском крае области Российской Федерации по проекту «Устранение цифрового неравенства» (УЦН 2.0)» на срок 49 (сорок девять) лет. Контактные данные: 115172, Российская Федерация, Москва, ул. Гончарная, д. 30, стр 1. Контактный телефон/факс: +7 (499) 999-82-83 / +7 (499) 999-82-22. Электронная почта: rostelecom@rt.ru

Схема расположения границ публичного сервитута



Масштаб 1:1000

Условные обозначения:

- - Проектные границы публичного сервитута
- - Существующие границы земельных участков
- - Существующая часть границы кадастрового квартала
- - Существующая часть границы ЗОУИТ (территориальной зоны)
- - Характерная точка границы публичного сервитута

23:01:0701001:255 - Обозначение и кадастровый номер существующего земельного участка

23:01:0701001 - Обозначение кадастрового квартала

Подпись А.С. Клюпа

Дата 22 сентября 2023 г.

Место для оттиска печати (при наличии) лица, составившего описание местоположения границ объекта

Текстовое описание местоположения границ объекта		
Прохождение границы		Описание прохождения границы
от точки	до точки	
1	2	3
-	-	-